

Azonosító szám:	NMÉ- 28230037 001		
Kereskedelmi név:	Dunafoam 1K, Polylock F, Polylock K, Polylock KG, Dunaboard, PS és PS25 mandzsetta, PS-25 tűzvédelmi szalag, PSG tűzgátló zsák, Polyplast C és Polylock Elastic típusú tűzgátló lezárások		
Az építési termék termékköre	35. termékkör: TŰZGÁTLÓ, TŰZTERJEDÉST GÁTLÓ ÉS TŰZVÉDELMI TERMÉKEK, TŰZKÉSLELTETŐ TERMÉKEK		
Az értékelés tulajdonosa:	Dunamenti Tűzvédelem Zrt. 2131 Göd, Nemeskéri Kiss Miklós u. 39.		
A termék általános típusa és felhasználása:	Dunafoam 1K, Polylock F, Polylock K, Polylock KG, Dunaboard, PS és PS25 mandzsetta, PS-25 tűzvédelmi szalag, PSG tűzgátló zsák, Polyplast C és Polylock Elastic típusú tűzgátló lezárások, átvezetések és korlátozott méretű áttörések tűzgátló lezárásaként.		
Gyártó és gyártóhely:	Dunamenti Tűzvédelem Zrt. 2131 Göd, Nemeskéri Kiss Miklós u. 39.		
Gyártó üzem:	Azonos a gyártóval		
Érvényességi idő:	A 2015. október 19-én kiadott Nemzeti Műszaki Értékelés visszavonásig érvényes		
<p>A Nemzeti Műszaki Értékelés 7 oldalból áll, és 1db mellékletet tartalmaz, amely 165 (5 oldal jegyzőkönyv + 31 oldal melléklete + 129 oldal függelége) oldalból áll, mellékleteivel együtt, amelyek az értékelés elválaszthatatlan részét képezik.</p> <p>A melléklet bizalmas információkat tartalmaz. Ennek közzétételére csak az NMÉ tulajdonosa jogosult.</p> <p>A Nemzeti Műszaki Értékelés elkészítéséhez felhasznált dokumentumok a gyártó tulajdonát képezik, melyet a gyártó az értékelés elkészítéséhez bocsátotta a TÜV Rheinland Intercert Kft. részére.</p>			
Készítette:	Ellenőrizte:		
2015.10.19.	Kocsis László	2015.10.19.	Horváth Sándor
Dátum	Értékelő	Dátum	Műszaki Értékelési Irodavezető
			
<p>Mellékletek:</p> <p>A TÜV Rheinland Intercert Kft. által 28230036 001 számon 2015. október 19-én kiadott Termékvizsgálati jegyzőkönyv.</p>			
<p>A Nemzeti Műszaki Értékelés alapján kiadott Teljesítmény Nyilatkozat nem jogosítja fel sem a gyártót, sem a forgalmazót a CE jelölés feltüntetésére a terméken vagy annak csomagolásán.</p>			

Nemzeti műszaki értékelés

Azonosító szám: NMÉ-28230037 001

I. ÁLTALÁNOS RÉSZ

1.1. Ezt az NMÉ -t a TÜV Rheinland InterCert Kft. állította ki.

– Az építési termékek forgalmazására vonatkozó harmonizált feltételek megállapításáról és a 89/106/EGK tanácsi irányelv hatályon kívül helyezéséről szóló 305/2011/EU Rendelet

– az építési termék építménybe történő betervezésének és beépítésének, ennek során a teljesítmény igazolásának részletes szabályairól szóló 275/2013 (VII. 16.)Kormányrendelet

– az MKEH-55/1/2014/FHÁ határozat, alapján.

1.2. Az NMÉ jogosultja - az a természetes vagy jogi személy, aki (amely) közvetlenül vagy képviselője útján kérte, és aki részére az NMÉ-t a TÜV Rheinland InterCert Kft. kiállította - felelős azért, hogy a termék megfeleljen az NMÉ-ben rögzített követelményeknek, továbbá, hogy a felhasználó minden információt megkapjon, amely a tervezett célra való felhasználáshoz szükséges.

1.3. A TÜV Rheinland InterCert Kft. - mint műszaki értékelő szervezet - jogosult annak ellenőrzésére, hogy az NMÉ előírásait a gyártó betartja, illetve betartatja-e.

1.4. Az NMÉ -t kizárólag annak jogosultja használhatja fel a Teljesítmény Nyilatkozat kiállításához. Az NMÉ jogosultja azt csak a TÜV Rheinland Intercert Kft. egyetértésével ruházhatja át másra.

1.5. A TÜV Rheinland InterCert Kft. visszavonhatja a termékre vonatkozó NMÉ -t, ha a termékről kiderül, hogy a tervezett rendeltetési célra nem alkalmas. Az NMÉ jogosultja köteles bejelenteni, ha a termék jellemzői vagy a gyártási körülmények megváltoznak. Ezt követően a TÜV Rheinland InterCert Kft. dönti el, hogy az NMÉ továbbra is érvényben maradhat-e, vagy új eljárást kell kezdeményezni az NMÉ visszavonása mellett. Ha ennek eldöntéséhez vizsgálatokra van szükség, a TÜV Rheinland InterCert Kft. erre az időre felfüggesztheti a NMÉ érvényességét.

1.6. Az NMÉ -t a TÜV Rheinland InterCert Kft. magyar nyelven, és a kérelmező igénylése alapján idegen nyelvű fordításban is kiadja. Peres, illetve vitás értelmezési esetekben jogi szempontból az NMÉ magyar nyelvű kiadása alkalmazandó.

1.7. Az NMÉ -t csak teljes terjedelmében szabad másolni, vagy más adathordozón közreadni. Kivonatos közléséhez a TÜV Rheinland InterCert Kft. írásos hozzájárulása szükséges. Kivonatos közlés esetén ezt a tényt fel kell tüntetni. A reklámsmertető szövege és ábrái nem lehetnek ellentétben a Nemzeti Műszaki Értékelés tartalmával, és nem adhatnak okot félreértésre.

1.8. Az NMÉ alapján a gyártó által kiadott Teljesítmény Nyilatkozat nem jogosítja fel sem a gyártót, sem a forgalmazót a CE jelölés feltüntetésére a terméken vagy annak csomagolásán.

2. Az építési termék kereskedelmi neve: Dunafoam 1K, Polylack F, Polylack K, Polylack KG, Dunaboard, PS és PS25 mandzsetta, PS-25 tűzvédelmi szalag, PSG tűzgátló zsák, Polyplast C és Polylack Elastic típusú tűzgátló lezárások

3. Az a termékcsalád amelybe az építési termék tartozik: 35. termékkör: TŰZGÁTLÓ, TŰZTERJEDÉST GÁTLÓ ÉS TŰZVÉDELMI TERMÉKEK, TŰZKÉSLELTETŐ TERMÉKEK

4. Gyártó: Dunamenti Tűzvédelem Zrt. 2131 Göd, Nemeskéri Kiss Miklós u. 39.

5. Gyártó üzem(ek): Dunamenti Tűzvédelem Zrt. 2131 Göd, Nemeskéri Kiss Miklós u. 33.

Nemzeti műszaki értékelés

Azonosító szám: NMÉ-28230037 001

6. A Nemzeti Műszaki Értékelés 7 oldalból áll, és 1 db mellékletet tartalmaz, ami 165 (5 oldal jegyzőkönyv + 31 oldal melléklete + 129 oldal függeléke) oldalból áll, amely az értékelés elválaszthatatlan részét képezi. A melléklet bizalmas információkat tartalmaz. Ennek közzétételére csak az NMÉ tulajdonosa jogosult.

7. Jelen Nemzeti Műszaki Értékelés kiállítása a 275/2013 (VII. 16.) Korm. Rendeletnek megfelelően történt, a tárgyi NMÉ 1.1. pontjában rögzítettek alapján.

Nemzeti műszaki értékelés

Azonosító szám: NMÉ-28230037 001

II. A NEMZETI MŰSZAKI ÉRTÉKELÉSRE VONATKOZÓ KÜLÖNÖS RÉSZEK

8. A termék műszaki leírása

Dunafoam 1K, Polylack F, Polylack K, Polylack KG, Dunaboard, PS és PS25 mandzsetta, PS-25 tűzvédelmi szalag, PSG tűzgátló zsák, Polyplast C és Polylack Elastic típusú tűzgátló lezárások.

A termékek részletes műszaki leírását, a 28230036 001 számú termékvizsgálati jegyzőkönyv 1 sz. melléklete tartalmazza.

9. A termék rendeltetésszerű felhasználásának leírása

Dunafoam 1K, Polylack F, Polylack K, Polylack KG, Dunaboard, PS és PS25 mandzsetta, PS-25 tűzvédelmi szalag, PSG tűzgátló zsák, Polyplast C és Polylack Elastic típusú tűzgátló lezárások, átvezetések és korlátozott méretű áttörések tűzgátló lezárásaként.

10. A termék teljesítménye és az annak értékeléséhez használt módszerek

10.1.1. Tűzbiztonság

Termékjellemzők	Mértékegység	Érték	Vizsgálati módszer
Tűzállóság	perc	EI 30 – EI 240*	EN 1366-3; EN 13501-2

*A tűzállósági határértékek részletezése a Nemzeti Műszaki Értékelés mellékletében található.

10.1.2. Higiénia, egészség és környezetvédelem

Termékjellemzők	Mértékegység	Érték	Vizsgálati módszer
Tisztíthatóság	-	-	Gyártói nyilatkozat

10.1.3. Használati biztonság

Termékjellemzők	Mértékegység	Érték	Vizsgálati módszer
Karbantarthatóság, javíthatóság	-	Cserélhetőség, felújíthatóság	Dokumentáció ellenőrzés

10.1.4. Egyéb jellemzők

Termékjellemzők	Mértékegység	Érték	Vizsgálati módszer
Mérettűrés	mm	± 1 mm/m	Hitelesített mérőszalag
Jelölés	-	Azonosíthatóság	Vizuális ellenőrzés

10.1.5. Kockázatelemzés

A kockázatelemzés célja feltérképezni azokat a lehetséges kockázati forrásokat, amelyek a gyártás és beépítés során annak kockázatát hordozzák, hogy a termék nem állandó teljesítménnyel kerülhet előállításra, illetve beépítésre.

A beszállítókat folyamatosan ellenőrizni kell, a beszállított adalékanyagok minőségi állandósága végett.

A beépítéskor a termék biztonságos üzemszerű működését mindig ellenőrizni és dokumentálni kell.

A gyártástechnológiánál alkalmazott berendezések és gépek folyamatos felügyeletét el kell látni.

A gyártásban részt vevő munkatársak folyamatos képzését biztosítani kell.

Az eltéréseket és változásokat ki kell elemezni, biztosítani, hogy a minőségi romlás ne következhesse be.

Nemzeti műszaki értékelés

Azonosító szám: NMÉ-28230037 001

11. A teljesítményállandóság értékelésére és ellenőrzésére alkalmazott rendszer (AVCP)

11.1. Teljesítmény állandóság értékelési és ellenőrzési rendszer(ek)

A 1999/454/EC számú bizottsági határozat,
az Európai Parlament és a Tanács 305/2011/EU rendeletének V. melléklete és
a 275/2013 (VII. 16.) Kormányrendelet szerinti:
(1) rendszer.

12. Az AVCP rendszer végrehajtásához szükséges műszaki részletek

12.1 A gyártó feladatai

12.1.1. A termék típus meghatározása.

12.1.2. Üzemi gyártásellenőrzés (ÜGYE), a gyárban vett mintáknak a gyártó által végzett további vizsgálata a meghatározott vizsgálati terv szerint.

A gyártó köteles olyan ÜGYE rendszert kialakítani, dokumentálni és működtetni, mely biztosítja, hogy a forgalomba hozott termékek igazolható módon folyamatosan megfelelnek jelen NMÉ előírásainak.

Az a gyártó, melynek a minőségirányítási rendszere megfelel az EN ISO 9001-nek, és azt kiegészíti a jelen NMÉ-ben előírt, az üzemi gyártásellenőrzésre vonatkozó követelményekkel, úgy tekinthető, hogy az üzemi gyártásellenőrzési rendszere megfelel a követelményeknek.

A termékre vonatkozóan a gyártó feladata olyan üzemi gyártásellenőrzési rendszer kialakítása, működtetése, illetve ellenőrzése, mely a termékek teljesítményének állandóságát folyamatosan biztosítja.

Az üzemi gyártásellenőrzési rendszernek tartalmaznia kell:

- a teljesítmény állandósági értékelési rendszer keretében szükséges feladatokat és ezek felelősét, beleértve a kijelölt tanúsító szervezettel való kapcsolattartást és a bejelentési kötelezettségeket,
- a személyzet képzettségére és oktatására, a gyártó- és vizsgálóberendezésekre, az alapanyagokra, a beszállított termékekre, a gyártási folyamatra, a felmerülő nem megfelelőségek és reklamációk kezelésére és az üzemi gyártásellenőrzési rendszer – gyártó általi - felülvizsgálatára vonatkozó szabályozást, az üzemi gyártásellenőrzés keretében – a gyártásellenőrzés vizsgálati terve szerint – végzendő vizsgálatokat, melyek gyakoriságára és vizsgálati módjára vonatkozó követelményeket az alábbi táblázat tartalmazza:

A vizsgált termékjellemzők	Vizsgálati módszer	Minimális vizsgálati gyakoriság
Sűrűség	MSZ EN ISO 2811-1	minden gyártási tétel
Műszaki átvétel	vizuális ellenőrzés	minden kivitelezés
Külső megjelenés	vizuális ellenőrzés	minden gyártási tétel

- az üzemi gyártásellenőrzés keretében végzett vizsgálatok eredményeinek értékelését a Termék Típusmeghatározás eredményeinek összevetésével.

Nemzeti műszaki értékelés

Azonosító szám: NMÉ-28230037 001

12.1.3. A terméket kísérő termékjellemzőinek megadása

A termék csomagolásán vagy kísérő dokumentumain a következő termékjellemzők értékeit kell megadni:

- a gyártó neve és címe
- hivatkozás az NMÉ számra
- a termék megnevezése, típusa
- méretei (metrikus rendszer szerint)
- termék színe (felület, borítás, felületkezelés)
- gyártás időpontja (vagy az erre utaló kód)
- az igazolt termékjellemzők

12.1.4. Teljesítmény Nyilatkozat

A gyártó által kiállított teljesítmény-nyilatkozatnak a 305/2011/EU rendelet III. mellékletében megfogalmazottak, a 275/2013 Kormányrendelettel, illetve az NMÉ-ben szereplő adatokkal összhangban kell lennie.

12.2. A bejelentett szerv feladatai

Az építési termék teljesítményének állandóságára vonatkozó tanúsítvány kiállítása, szükség esetén korlátozása, felfüggesztése, illetve visszavonása az általa elvégzett alábbi értékelések és ellenőrzések eredménye alapján:

12.2.1. Az építési termék teljesítményének értékelése vizsgálatok (többek között mintavétel), számítások, táblázatba foglalt értékek vagy a termék leíró dokumentációja alapján

12.2.2. A gyártó üzem és az üzemi gyártásellenőrzés alapvizsgálata

12.2.2.1. Az üzemi gyártásellenőrzési rendszert leíró dokumentáció előzetes felülvizsgálata

Ennek keretében a gyártásellenőrzés működését, a gyártás folyamatát, valamint a hozzá kapcsolódó ellenőrzések és vizsgálatok eljárását leíró – gyártó által készített – dokumentumok felülvizsgálatának elvégzése történik meg.

A felülvizsgálat alapján értékelt, hogy a termékek minőségsszabályozása megfelelő-e, és összhangban van-e az előírt követelményekkel.

12.2.2.2. A gyártóüzem és az üzemi gyártásellenőrzés alapvizsgálata a helyszínen

Az alapvizsgálat keretében ellenőrzi és értékeli, hogy az üzem a gyártásellenőrzési dokumentációnak megfelelően végzi-e a tevékenységét, továbbá a gyártó által végzett ellenőrzések és vizsgálatok alkalmasak-e a termékek megfelelőségének megállapítására. Az alapvizsgálat kiterjed arra, hogy a gyártó rendelkezik-e azokkal az eszközökkel, amelyek szükségesek a követelményeknek megfelelő termékek előállításához. Továbbá adottak-e a gyártásellenőrzés elvégzésének személyi és tárgyi feltételei.

12.2.3. A gyártó üzem és az üzemi gyártásellenőrzés folytatólagos felügyelete, vizsgálata és értékelése.

Nemzeti műszaki értékelés

Azonosító szám: NMÉ-28230037 001

12.2.4. A termék teljesítmény állandósági tanúsítványának kiadása

A kijelölt tanúsító szervezet – a teljesítményértékelés és a gyártásellenőrzés alapvizsgálatának értékelésére alapozva – TERMÉK TELJESÍTMÉNY ÁLLANDÓSÁGI TANÚSÍTVÁNY-**ának** kiadásával igazolja a termék(ek) teljesítménye állandóságát.

12.2.5. A termék teljesítmény állandósági tanúsítványának érvényben tartása, korlátozása, felfüggesztése, visszavonása

A kijelölt tanúsító szervezet a gyártó üzem és az üzemi gyártásellenőrzés folyamatos felügyelete alapján a kiadott TERMÉK TELJESÍTMÉNY ÁLLANDÓSÁGI TANÚSÍTVÁNY-t érvényben tartja, korlátozza, felfüggeszti, vagy visszavonja.

A gyártó üzem és az üzemi gyártásellenőrzés folyamatos felügyelete évente egy alkalommal történik, tartalma megegyezik az alapvizsgálatnál leírtakkal, azzal a kivétellel, hogy a dokumentum felülvizsgálat csak az alapvizsgálat óta módosított dokumentumokra terjed ki.

III. MŰSZAKI FELTÉTELEK, AJÁNLÁSOK

13. Műszaki feltételek és ajánlások

Tárgyi tűzgátló lezárások a gyártó által készített alkalmazástechnikai útmutató szerint alkalmazható.

A termékek teljesítményének állandóságát a gyártónak, a megfelelő eredménnyel lefolytatott teljesítmény állandósági értékelési és ellenőrzési eljárás következményeként kiállított Teljesítmény Nyilatkozattal kell igazolni.

A beépítés és felhasználás során a gyártó által biztosított magyar nyelvű alkalmazástechnikai útmutató szerint kell eljárni.

A beépített lezárások sértetlenségét folyamatosan (félévente legalább egy alkalommal) ellenőrizni és dokumentálni kell.

Az alkalmazáskor a gyártó által készített felhasználási előírásokat be kell tartani.

A felhasználási útmutatónak tartalmaznia kell a termék biztonsági adatlapján részletezett veszélyforrások alapján, a tűz- és munkavédelmi előírásokat.

A termék csomagolásán jól rögzítetten szerepelnie kell a Nemzeti Műszaki Értékelés számának.

14. EGYÉB FELTÉTELEK

Az alkalmazásra kerülő teljesítmény nyilatkozatok mintája megküldendő a TÜV Rheinland InterCert Kft.-hez az üzemi gyártásellenőrzés vizsgálata előtt.

15. MELLÉKLETEK

1. **Melléklet:** A 28230036 001 számú Termékvizsgálati jegyzőkönyv

Project No.:	93347335	Applicant:	Dunamenti Tűzvédelem zrt.
Test report No.:	28230036 001	Test engineer:	Kocsis László

1. Melléklet



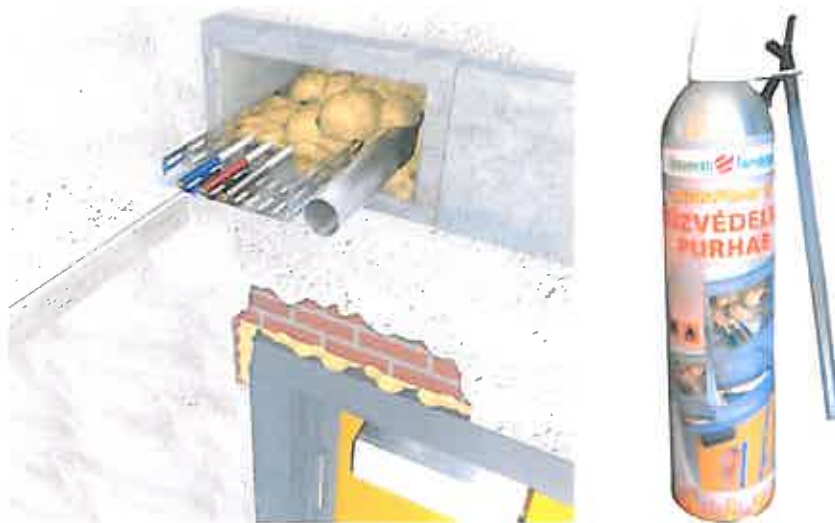
A TŰZ ELVESZTETTE A CSATÁT!

TŰZGÁTLÓ FUGATÖMÍTŐ RENDSZEREK

DUNAFOAM 1K - TŰZVÉDELMI PURHAB DUNASEAL - TŰZVÉDELMI FUGATÖMÍTŐ SZALAG

A modern építészet ma már nemcsak külső megjelenésével gyönyörködtet, hanem a belső terek esztétikus kivitelezésével teheti életünket harmonikusabbá, speciális építőanyagaival biztonságosan óvhatja egészségünket, létünket.

A **DUNAFOAM 1K** tűzvédelmi purhab a külső és belső tér találkozásánál, elsősorban ajtó- és ablakkeretek szerelésénél, üregek hézagok tűzgátló tömítésére, tető-, fal mennyezetsatlakozások tömítésére és szigetelésre, ragasztásra, csőszerelésnél, kábelátvezetéseknel falátörések kitöltésére kiválóan alkalmas.



Kiszerezése: 700ml-es flakonban, amely - 25 l térfogat kitöltésére alkalmas.

Hézagok kitöltésére (pl. panelek között, illetve nyílászárók és falcsatlakozásoknál):

Th értéke	Hézag szélesség	Kitöltési mélység
Th 60'	25-50 mm	100 mm
Th 90'	5-20 mm	100 mm
Th 120'	< 50 mm	200 mm

Vegyes átvezetések lezárására (kábel és fémcső):

Th értéke	Nyílás mérete	Kitöltési mélység
Th 90'	< 0,04 m ²	200 mm

Érvényes engedélyek, vizsgálatok:

ÉMI A-247/1/2006, FIRES EN szabvány szerinti vizsgálat



Minden nagyobb terjedelmű épületben az egyes épületrészeket tágulási – dilatációs résekkel hézagokkal választják el egymástól építészeti biztonsági okokból.

Födémnél egy oldali (alsó) alkalmazás elegendő (120 perc).

Ezeknek az építési hézagoknak a tűzvédelméről gondoskodik a **DUNASEAL** fugatömítő szalag, amely rugalmas habanyagból és hőre duzzadó laminátból álló hajlékony rétegelt elem.

A rugalmas habanyag:

- biztosítja a szerkezeti rés egyenetlenségeinek kitöltését,
- hordozza a tűzgátló laminált csíkot,
- rugalmassága garantálja a rés bármely részében rögzíthetőséget.

A hőre duzzadó laminát tűz esetén térfogatának löbbszűrőssére duzzadva hőálló anyaggal tölti ki a rést, meggátolva a tűz továbbterjedését. Rendkívül gyors beépíthetőség – nincs száradási idő – azonnali tűzvédelmet biztosít.



A **DUNASEAL** fugatömítő szalag 1 m hosszúságban 35 mm (hab+2×2,5mm duzzadó szalag) magasságban kétféle vastagság készül:

Alkalmazása:

Szimpla csík – 35 mm – 1 réteg habanyag, 2 réteg tűzgátló laminát 10–25 mm réshez

Dupla csík – 67,5 mm – 2 réteg habanyag, 3 réteg tűzgátló laminát 25–55 mm réshez

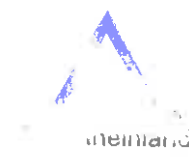
Tűzgátlási védelem	Hézagmélység
Th-90'	>150 mm
Th-120'	>150 mm

A MODERN ÉPÍTÉSZET TŰZBIZTONSÁGI KÉRDÉSEIRE ADNAK MEGOLDÁST A DUNAMENTI TŰZVÉDELEM ZRT. ÁLTAL GYÁRTOTT TŰZGÁTLÓ FUGATÖMÍTŐ RENDSZER ELEMEI

DUNASEAL – fugatömítő szalag
DUNAFoAM 1K – tűzvédelmi purhab
POLYLACK S – tűzgátló szilikon
POLYLACK K és KR – tűzgátló kiték

**A TŰZGÁTLÓ FUGATÖMÍTŐ RENDSZER ELEMEINEK
KIZÁRÓLAGOS GYÁRTÓJA ÉS SZÜKSÉG SZERINTI KIVITELEZŐJE
A DUNAMENTI TŰZVÉDELEM ZRT.**

Dunamenti Tűzvédelem Zrt.
2131 Göd, Nemeskéri Kiss Miklós u. 33.
Telefon: (00 36) 27 345 217, Fax: (00 36) 27 345 074
E-mail: budapestoffice@dunamenti.hu, godcenter@dunamenti.hu
Internet: www.dunamenti.hu



PSG tűzvédő zsák

MŰSZAKI ADATLAP

Leírás: Grafit tartalmú ásványanyag porkeverékkel töltött tűzálló szövetből 2 méretben előállított zsákok.

Felhasználási terület: kábel és gépészeti átvezetések nyílásainak tűzvédő tömítése EI 120 tűzállósági határértékkel.

Műszaki adatok

Megjelenés: PSG 1 – 250 x 150 x 25 mm 0,5 kg
PSG 2 – 250 x 75 x 25 mm 0,2 kg

Térfogat sűrűség: 450 – 500 kg/m³

Alkalmazási körülmények: beltéri felhasználásra javasolt

Kiegészítő információk: a termék alkalmazásával kapcsolatos további információkat az u36c06v2 sz., „Munkautasítás” tartalmazza

Tárolhatóság: eredeti gyári csomagolásban a gyártástól számított 2 évig

Kiszerezés: Kartondobozban 400 x 400 x 250 mm

PSG 1 25 db

PSG 2 50 db

Felület előkészítés: átvezetés nyílásainak felületét kitisztítani, éles kiálló részekről mentesíteni.

Beépítés: Tömör min. 150 mm vastag falban – bővebben az u36c06v2 munkautasításban.

Anyagszükséglet:

PSG tűzgátló zsákok felhasználási mennyiségei					
NYÍLÁS		BEÉPÍTETTSÉG			
Méret	Zsák típus	10%	20%	30%	40%
0,1 m ²	PSG 1	21	15	12	10
	PSG 2	5	4	4	4
0,2 m ²	PSG 1	42	35	29	25
	PSG 2	10	9	9	9



Dunamenti Tűzvédelem Ipari, Szolgáltató és Kereskedelmi Zártkörűen működő Részvénytársaság

2131 God, Nemeskürti Miklós u. 39. – Telefon: +36 27 345-217 – Fax: +36 27 345-074 – e-mail: kvitelezes@dunamenti.hu – godcenter@dunamenti.hu

Kereskedelmi iroda: 1149 Budapest, Pécsa Lajos u. 20-22. – Tel.: (+36) 1 221-5574, Fax: (+36) 1 221-8092 – e-mail: budapestoffice@dunamenti.hu

BAN HU 26 1020 1006 5024 6269 0000 0000 – Adószám: 13303482-2-13 – EU közösségi adószám: HU 13303482



ISCS 11492

TÜV Rheinland

Dunamenti Tűzvédelem

1981 ÓTA A TŰZVÉDELEMÉRT | SINCE 1981 FOR FIRE PROTECTION

www.dunamenti.hu

0,3 m ²	PSG 1	63	55	49	43
	PSG 2	15	14	14	14
0,4 m ²	PSG 1	84	75	68	61
	PSG 2	20	18	18	18
0,5 m ²	PSG 1	105	95	85	77
	PSG 2	25	23	23	23
0,6 m ²	PSG 1	126	115	103	90
	PSG 2	30	27	27	27
0,7 m ²	PSG 1	147	135	121	114
	PSG 2	35	32	32	32
0,8 m ²	PSG 1	168	156	140	132
	PSG 2	40	37	37	37
0,9 m ²	PSG 1	189	175	157	141
	PSG 2	45	41	41	41
1,0 m ²	PSG 1	210	193	174	156
	PSG 2	50	45	45	45

Engedélyek: NMÉ-/282 001
FIRES-JR-023-12 NURE2

www.dunamenti.hu



Dunamenti Tűzvédelem Ipari, Szolgáltató és Kereskedelmi Zártkörűen működő Részvénytársaság

2131 Göd, Nemeskürti Kiss Miklós u. 39. – Telefon: +36 27 345-217 – Fax: +36 27 345-074 – e-mail: kvitelezes@dunamenti.hu – godcenter@dunamenti.hu

Kereskedelmi iroda: 1149 Budapest, Pósa Lajos u. 20–22. – Tel.: (+36) 1 221-5574, Fax: (+36) 1 221-8000 – e-mail: budapestofice@dunamenti.hu

IBAN HU 26 1020 1006 5024 6269 0600 0000 – Adószám: 13303482-2-13 – EU közösségi adószám: HU 13303482



A TŰZ ELVESZTETTE A CSATÁT!

PS-25 RUGALMAS TŰZVÉDELMI SZALAG

A PS-25 tűzvédelmi szalag szélességében és vastagságában különböző mérete révén kiválóan alkalmas tűzgátló ajtók, ablakok, vékony rések, beton és acélfegyverzetű panelek fugáinak tűzvédelmi szigetelésére. Különböző méretekre gyártott alakja révén fő alapanyagként szolgál a műanyag csövek tűzvédelménél alkalmazott fémházas és fémház nélküli tűzgátló mandzsetták alapanyagaként.

Alkalmas szendvicspanelek illesztéseinél tűzgátló tömítő anyagként.



MŰSZAKI ADATOK

Termék	PS-25 tűzvédő szalag
Rendszer	Műanyag bázisú hőre erőteljesen duzzadó szalag
Fizikai kémia jellemzők	Fekete színű rugalmas, hajlékony könnyen formára alakítható szalag. 180 °C felett erőteljes duzzadásnak indul. Fagy és nedvesség álló.
Testsűrűség	1,25-1,35 g/cm ³



Dunamenti Tűzvédelem Ipari, Szolgáltató és Kereskedelmi Zártkörűen működő Részvénytársaság

2131 Göd. Nemeskéri Kiss Miklós u. 39. – Telefon: +36 27 345-217 – Fax: +36 27 345-074 – e-mail: ktvitelezes@dunamenti.hu – godcenter.dunamenti.hu

Kereskedelmi iroda: 1149 Budapest, Pósa Lajos u. 20-22. – Tel.: (+36) 1 221-5574, Fax: (+36) 1 221-8092 – e-mail: budapestoffice@dunamenti.hu

IBAN HU 26 1020 1006 5024 6269 0000 0000 – Adószám: 13303482-2-13 – EU közösségi adószám: HU 13303482



Duzzadási hőfok:	180 – 220 °C
Duzzadási mérték:	10 - 20 szoros
PS-25 tűzvédelmi szalag méretek:	Szélesség: 30 és 60 mm Vastagság: 2,5
Tárolás:	+ 5 - + 35 °C között
Csomagolás:	30 m-es tekercsben
Tűzállósági határérték:	EI160-tól EI180-ig
Alkalmazás:	Nyílászárók tűzvédelménél felragasztjuk a felületre, csöveknél feltekerjük a tűzállósági határértéknek megfelelő vastagságot.

ÉRVÉNYES ENGEDÉLYEK, VIZSGÁLATOK



CR-139-12-AUNE



ÉME A-247/2006

Dunamenti Tűzvédelem Zrt.
2131 Göd, Nemeskéri Kiss Miklós u.39.
Telefon: +36 27/345 217 Fax: +36 27/345 074
E-mail: budapestoffice@dunamenti.hu, godcenter@dunamenti.hu
Internet: www.dunamenti.hu



Dunamenti Tűzvédelem Ipari, Szolgáltató és Kereskedelmi Zártkörűen működő Részvénytársaság

2131 Göd, Nemeskéri Kiss Miklós u. 39. – Telefon: +36 27 345-217 – Fax: +36 27 345-074 – e-mail: kivitelezes@dunamenti.hu – godcenter@dunamenti.hu

Kereskedelmi iroda: 1149 Budapest, Pósa Lajos u. 2B–22. – Tel.: (+36) 1 221-5574, Fax: (+36) 1 221-8092 – e-mail: budapestoffice@dunamenti.hu

IBAN HU 26 1020 1006 5024 6269 0000 0000 – Adószám: 13303482-2-13 – EU közösségi adószám: HU 13303482



A TŰZ ELVESZTETTE A CSATÁT!

KÁBEL- ÉS CSŐVEZETÉKEK TŰZSZAKASZOLÁSA

Az épületek tűzszakaszain áthaladó kábelek, fémcsövek és légtechnikai vezetékek tűzvédelmi lezárására a hagyományos építőipari anyagok nem alkalmasak. Erre a célra fejlesztettük ki a széleskörűen felhasználható POLYPLAST C tűzvédelmi habarcsot.

VÉDJE ÉRTÉKEIT A DUNAMENTI TŰZVÉDELEM ZRT. ÁLTAL GYÁRTOTT
POLYPLAST C TŰZVÉDELMI HABARCCSAL!



MŰSZAKI ADATOK	
Összetétel	Azbesztmentes, szilikátbázisú, vízes hígítású egykomponensű habarcs.
Szín	Szürke
Tapadási tulajdonság	Jól köt különböző anyagok felületén (fém, kerámiák, beton stb.)
Összeférhetőség	Acéllal, alumíniummal, betonnal, műanyagokkal stb. jól összeférhető.
Hígíthatóság	Vízzel
Javasolt tárolási hőmérsékelt	Tetszőleges száraz fedett helyen
Tárolhatóság	6 hónap eredeti kiserelésben

MŰSZAKI ADATOK	
Kiszerezés	20 kg-os zsákban
A bevonat térfogat súlya	0,6-0,8 kg/dm ³ (száraz állapotban)
Nyomószilárdsága	90-120 N/cm ³
Hajlítószilárdság	15-20 N/cm ³
Gyulladási pontja	Nincs; az anyag éghetetlen
Száradási idő	24-48 óra páratartalomtól és hőmérséklettől függően
Időjárás állóság	Min. 10-15 év

ALKALMAZÁSTECHNIKA	
Felület előkészítés	Nyílást kitisztítjuk és a határoló felületet előnedvesítjük.
Bedolgozás	A tűzvédelmi habarcsot kb. 1:1 arányban vízzel összekeverjük, alkalmazzunk kézi keverőgépeket vagy habarcs pumpákat. Nagyobb nyílásoknál illetve födémek esetén zsaluzás szükséges. A tűzvédelmi habarcsot tömören, nyílások, üregek fennmaradása nélkül kell bedolgozni. A későbbi beépítési igény miatt elhelyezhetők a Dunamenti Tűzvédelem Zrt. erre a célra gyártott építőelemei.
Ellenőrzés	Ellenőrzni, hogy a térelhatárolás megfelelően tömör-e

ÉRVÉNYES ENGEDÉLYEK, VIZSGÁLATOK	
ÉME A-342/2005	Építőipari Műszaki Engedély

**A POLYPLAST C TŰZVÉDELMI HABARCS
KIZÁRÓLAGOS GYÁRTÓJA A DUNAMENTI TŰZVÉDELEM ZRT.**

Dunamenti Tűzvédelem Zrt.
2131 Göd, Nemeskéri Kiss Miklós u. 33.
Telefon: (00 36) 27 345 217, Fax: (00 36) 27 345 074
E-mail: budapestoffice@dunamenti.hu, godcenter@dunamenti.hu
Internet: www.dunamenti.hu

POLYLACK KG

MŰSZAKI ADATLAP

Leírás: hőre habosodó, vízzel hígítható hézagkitöltő grafitos kittből álló tűzvédő bevonat

Felhasználási terület: tűzszakaszokon átmenő kábelek, fém-és műanyag csövek, tűzvédelmi lezárására szolgál 60-90-120 perces tűzállósági határértékig

Műszaki adatok

Paraméter	Polylack KG
Megjelenés, szín	világos szürke paszta
Szilárdanyag tartalom	76 ±3 tömeg %
Sűrűség	-
Száradás 23 °C-on	fogás biztos és kezelhető 24 óra után
Átlagos anyagszükséglet	3 – 5 kg/m ²

Felület előkészítés: a nyílás, és a csövek olajos, zsíros szennyeződésektől mentes és száraz legyen; mindkét termék jól tapad különböző építési anyagokon (pl. ásványgyapot, kő, beton)
a felület előkészítésre vonatkozó részletes leírást a munkautasítás tartalmazza

Felhordás és rétegvastagság: hézagkitöltés spaklival, kinyomó pisztollyal a munkautasítás szerint

Feldolgozási körülmények : javasolt környezeti hőmérséklet +5 °C és + 40 °C között, relatív légnedvesség max. 80%
+5 °C alatt tilos a feldolgozás!



Dunamenti Tűzvédelem Ipari, Szolgáltató és Kereskedelmi Zártkörűen működő Részvénytársaság

2133 God, Kemeskeri Kiss Miklós u. 39. – Telefon: +36 27 345-217 – Fax: +36 27 345-074 – e-mail: kiutvezes@munamenti.hu – godcenter@dunamenti.hu

Kereskedelmi iroda: 1149 Budapest, Pósa Lajos u. 20-22. – Tel.: (+36) 1 221-5574, Fax: (+36) 1 221-8092 – e-mail: budapestoffice@dunamenti.hu

IBAN HU 26 1020 1006 5024 6269 0000 0000 – Adószám: 13303482-2-13 – EU közösségi adószám: HU 13303482



Dunamenti Tűzvédelem

1981 ÓTA A TŰZVÉDELEMÉRT | SINCE 1981 FOR FIRE PROTECTION

www.dunamenti.hu

Kiegészítő információk: a termék feldolgozásával kapcsolatos további részletes információkat a munkautasítás tartalmazza

Tárolhatóság: eredeti gyári csomagolásban a gyártástól számított 1 évig
Fagyveszélyes!

Kiszerezés: Polylock KG 12,5 kg-os műanyag vödör, 600 ml-es tömlő és 310 ml-es kartus

Engedélyek: NMÉ-282 001
FIRES JR-052-12 (kombi)
FIRES CR-146-14 (szig. fémcső)
FIRES CR-004-15 (kábel)

www.dunamenti.hu



Dunamenti Tűzvédelem Ipari, Szolgáltató és Kereskedelmi Zártkörűen működő Részvénytársaság

2137 God, Nemeskéri Kiss Miklós u. 39. – Telefon: +36 27 245-217 – Fax: +36 27 345-074 – e-mail: kvitelzes@dunamenti.hu – godcenter@dunamenti.hu

Kereskedelmi iroda: 1149 Budapest, Pósa Lajos u. 20-22. – Tel.: (+36) 1 221-5574, Fax: (+36) 1 221-8092 – e-mail: budapestoffice@dunamenti.hu

BAN HU 26 1020 1006 5024 6269 0000 0000 – Adószám: 13303462-2-12 – EU közösségi adószám: HU 13303462



150 14001

TÜZVÉDELMI SZOLGÁLTATÓ

POLYLACK F, K KR RENDSZER

MŰSZAKI ADATLAP

Leírás: hőre habosodó, vízzel hígítható hézagkitöltő kittből és festékből álló tűzvédő bevonat

Felhasználási terület: tűzszakaszokon átmenő kábelek, fém-és műanyag csövek, légtechnikai vezetékek tűzvédelmi lezárására szolgál 30-60-90-120 perces tűzállósági határértékig

Műszaki adatok

Paraméter	Polylack F	Polylack K, KR
Megjelenés, szín	tört fehér, viszkózus folyadék	tört fehér paszta
Szilárdanyag tartalom	70 ±2 tömeg %	79 ±3 tömeg %
Sűrűség	1,33 ±0,07 g/cm ³	-
Száradás 23 °C-on	fogás biztos és kezelhető 24 óra után	fogás biztos és kezelhető 24 óra után
Átlagos anyagszükséglet	2 – 4 kg/m ²	3 – 5 kg/m ²

Felület előkészítés: a nyílás, és a kábelköteg olajos, zsíros szennyeződésektől mentes és száraz legyen; mindkét termék jól tapad különböző építési anyagokon (pl. ásványgyapot, kő, beton)
a felület előkészítésre vonatkozó részletes leírást a munkautasítás tartalmazza

Felhordás és rétegvastagság: hézagkitöltés spaklival és ecsetelés
kőzetgyapot lap, illetve kábelek, kábeltálcák esetén a minimális rétegvastagság 1 mm

Feldolgozási körülmények : javasolt környezeti hőmérséklet +5 °C és + 40 °C között, relatív légnedvesség max. 80%
+5 °C alatt tilos a feldolgozás!



Dunamenti Tűzvédelem Ipari, Szolgáltató és Kereskedelmi Zártkörűen működő Részvénytársaság

2133 Göd, Nemeskürti Kiss Miklós u. 39. – Telefon: +36 27 345-217 – Fax: +36 27 345-074 – e-mail: kivitelezes@dunamenti.hu – godcenter@dunamenti.hu

Kereskedelmi iroda: 1149 Budapest, Pósa Lajos u. 70-72. – Tel.: (+36) 1 221-5574, Fax: (+36) 1 221-8092 – e-mail: budapestoffice@dunamenti.hu

IBAN HU 26 1020 1006 5024 6269 0000 0000 – Adószám: 13303482-2-13 – EU közösségi adószám: HU 13303482



ISO 14001



Dunamenti Tűzvédelem

1981 ÓTA A TŰZVÉDELEMÉRT | SINCE 1981 FOR FIRE PROTECTION

www.dunamenti.hu

Kiegészítő információk: a termék feldolgozásával kapcsolatos további részletes információkat a munkautasítás tartalmazza

Tárolhatóság: eredeti gyári csomagolásban a gyártástól számított 1 évig
Fagyveszélyes!

Kiszerezés: Polylack F 12,5 kg-os műanyag vödör
Polylack K 12,5 kg-os műanyag vödör,
Polylack KR 600 ml-es tömlő és 310 ml-es kartus

Engedélyek: NMÉ-282 001
FIRES-CR-097-12 (fémcsövek)
FIRES JR-052-12 (kombi)
FIRES-CR-004-15 (kábel)

www.dunamenti.hu



Dunamenti Tűzvédelem Ipari, Szolgáltató és Kereskedelmi Zártkörűen működő Részvénytársaság

2133 Göd, Nemeskéri Kís Miklós u. 39. – Telefon: +36 27 345-217 – Fax: +36 27 345-074 – e-mail: kiwitelezes@dunamenti.hu – godcenter@dunamenti.hu

Kereskedelmi Iroda: 1149 Budapest, Pósa Lajos u. 20-22. – Tel.: (+36) 1 221-5574, Fax: (+36) 1 221-8092 – e-mail: budapestoffice@dunamenti.hu

IBAN HU 26 1020 1006 5024 6269 0000 0000 – Adószám: 13303482-2-13 – EU közösségi adószám: HU 13303482



POLYLACK ELASTIC

MŰSZAKI ADATLAP

- Leírás:** egykomponensű, speciális akrilát kopolimert tartalmazó rugalmas bevonó anyag; bevonata hajlékony, nyúlékony és tartósan rugalmas
- Felhasználási terület:** dilatációs hézagok – függőleges falon lévő, és födém hézagok – és kábelátvezetés nyílások lezárására alkalmas tűzvédelmi anyag kőgyapot lapok kombinációjával
- Műszaki adatok:**
- Szín:** fehér és világos szürke
 - Szilárdanyag tartalom:** 75 ± 3 tömeg %
 - Sűrűség:** $1,25 \pm 0,09$ g/cm³
 - Anyagszükséglet:** 2,2 – 2,8 kg/m²
 - Száradás:** átlagos száradási idő 24 óra/ 1 mm/ 20°C
- Felület előkészítés:** a hordozó beton felület, és az építési vagy dilatációs hézagok szennyeződésektől mentesek legyenek
- Feldolgozás :** ecsettel, vagy szórással javasolt a védendő felületre felhordani +5 °C alatt tilos a feldolgozás!
- Kiegészítő információk:** a termék fagyveszélyes! A termék feldolgozásával kapcsolatos további információkat a „Munkautasítás” tartalmazza.
- Tárolhatóság:** eredeti gyári csomagolásban a gyártástól számított 1 évig
- Kiszerezés:** 12,5 kg-os műanyag vödör, 310 ml-es kartus, 600 ml-es tömlő
- Engedélyek:** NMÉ-282 001
FIRES- CR-062-10, CR-004-15

www.dunamenti.hu



Dunamenti Tűzvédelem Ipari, Szolgáltató és Kereskedelmi Zártkörűen működő Részvénytársaság

2131 God. Homokháti Kágy Miklós u. 39. – Telefon: +36 27 345-217 – Fax: +36 27 345-074 – e-mail: irvitelzeses@dunamenti.hu – www.dunamenti.hu

Kereskedelmi iroda: 1149 Budapest, Pósa Lajos u. 20-22. – Tel.: (+36) 1 221-5574, Fax: (+36) 1 221-8092 – e-mail: budapestoffice@dunamenti.hu

IBAN (HU) 26 1020 1006 5024 6269 0000 0000 – Adószám: 13303482-2-13 – EU közösségi adószám: HU 13303482



156714766



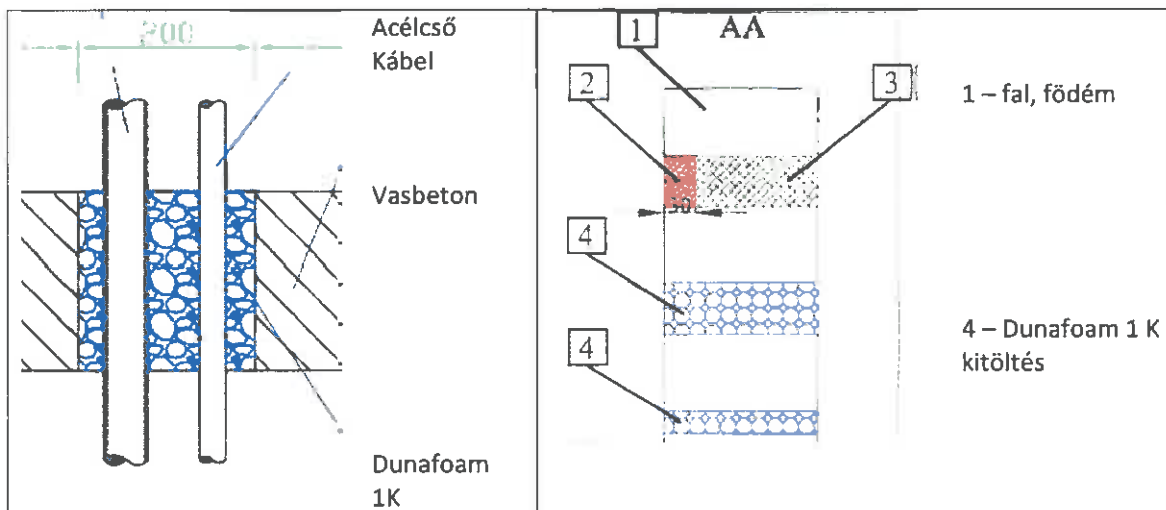
Project No.:	93347335	Applicant:	Dunamenti Tűzvédelem zrt.
Test report No.:	28230036 001	Test engineer:	Kocsis László

2. Melléklet

Dunafoam 1K

u36c37v1

Sor-szám	Átvezetés típusa	Vizsgálati fal típusa, vastagsága (mm)	Nyílásméret maximum (mm)	Szigetelés vastagsága (mm)	Kábel, cső fajta, méret (mm)	Igazolható tűzállósági határérték (T _H ; perc) földem	
						fal	földem
1.	Kábel- és cső	Vasbeton 200	200 x 200	200	Alukábel 21 Acélcső 45x1,5	EI 120	EI 120
2.	Kábel- és cső	Ytong 150	400 x 100	150	Rézkábel 16 Horg. acélcső 40		EI 90 EI 120
3.	Dilatációs hézag	Vasbeton 200	20	100	-		EI 90
4.	Dilatációs hézag	Ytong 150	20	150	-	EI 120	EI 120
5.	Dilatációs hézag	Ytong 150	50	150	-	EI 120	EI 120
6.	Dilatációs hézag	Vasbeton 200	50	200	-	EI 120	EI 120
7.	Kábelátvezetés	Ytong 150	300 x 100	150	4x10 alu., 4x6 alu., 5x2,5 réz	EI 120	



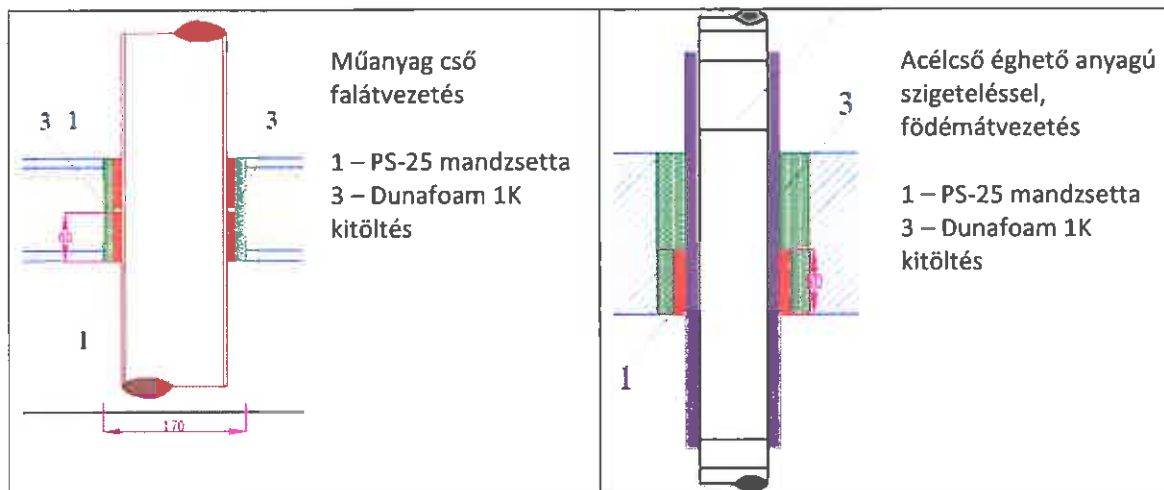
Cső, kábel lezárás

Dilatációs hézag lezárás

Dunafoam 1K + PS-25 mandzsetta

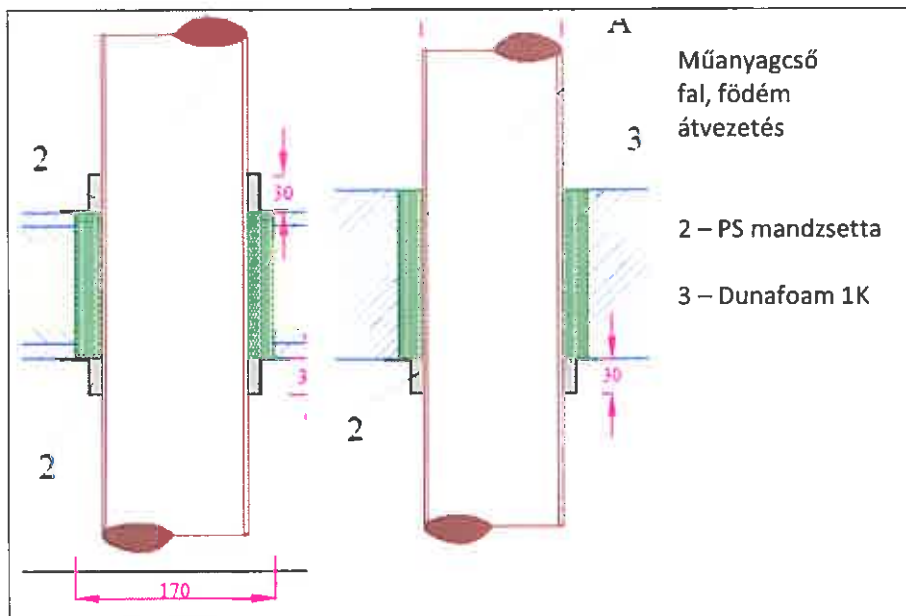
u36c37v1

Sor-szám	Átvezetés típusa	Vizsgálati fal típusa, vastagsága (mm)	Nyílásméret maximum (mm)	Szigetelés vastagsága (mm)	Kábel, cső fajta, méret (mm)	Igazolható tűzállósági határérték (T _H ; perc) földém	
1.	Műanyagcső	Gipszkart. 125	170 x 170	2x60 PS 25 mandzsetta + Dunafoam 1K kitöltés	PVC 125	EI 120	
2.	Műanyagcső	Ytong 150	170 x 170	1x60 PS 25 mandzsetta + Dunafoam 1K kitöltés	PVC 125		EI 240
3.	Acélcső 13 mm-es éghető szigeteléssel (Armaflex, K-Flex)	Gipszkart. 125	Ø 110	2x60 PS 25 mandzsetta + Dunafoam 1K kitöltés	Acélcső 63	EI 120	
4.	Acélcső 13 mm-es éghető szigeteléssel (Armaflex, K-Flex)	Ytong 150	Ø 110	1x60 PS 25 mandzsetta + Dunafoam 1K kitöltés	Acélcső 63		EI 90



Dunafoam 1K + PS mandzsetta u36c37v1

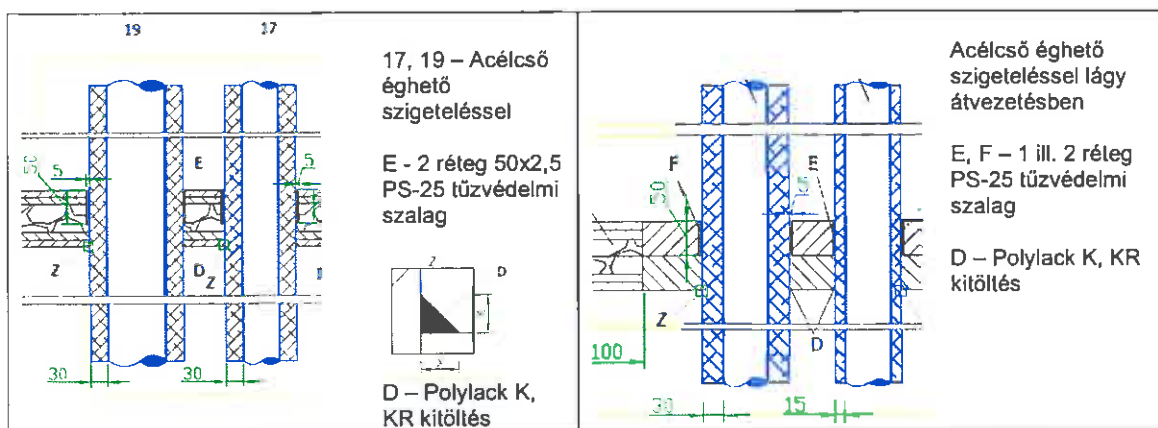
Sor-szám	Átvezetés típusa	Vizsgálati fal típusa, vastagsága (mm)	Nyílásméret maximum (mm)	Szigetelés vagsága (mm)	Kábel, cső fajta, méret (mm)	Igazolható tűzállósági határérték (T _H ; perc)	
						fal	födém
1.	Műanyagcső	Gipszkart. 125 Ytong 150	170 x 170	125 150	PVC 125	EI 60	EI 180



PS-25 tűzvédelmi szalag

u36c22v1

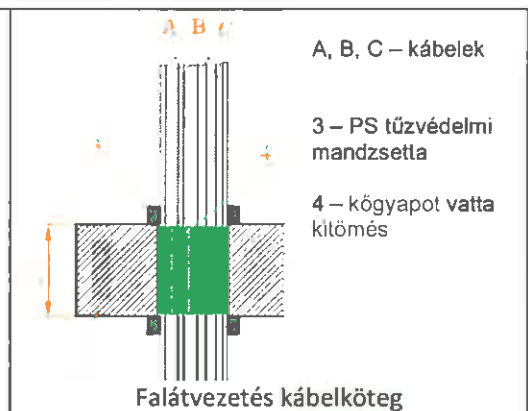
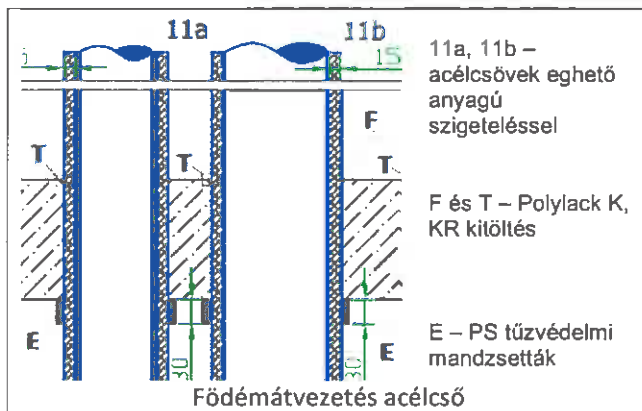
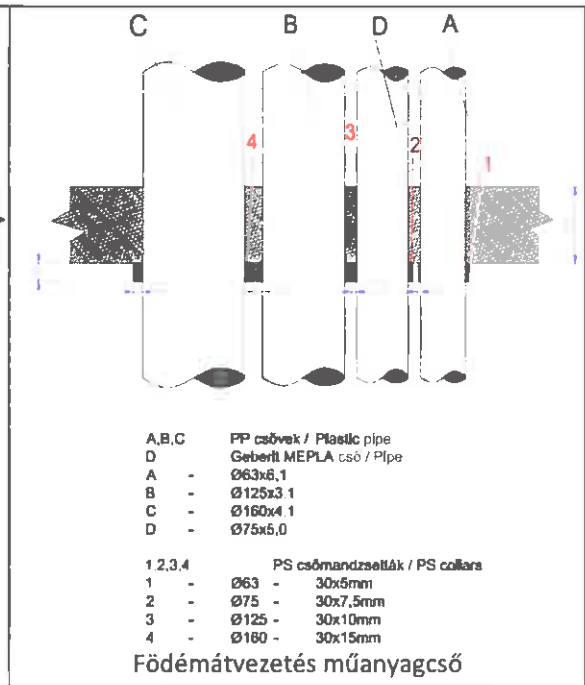
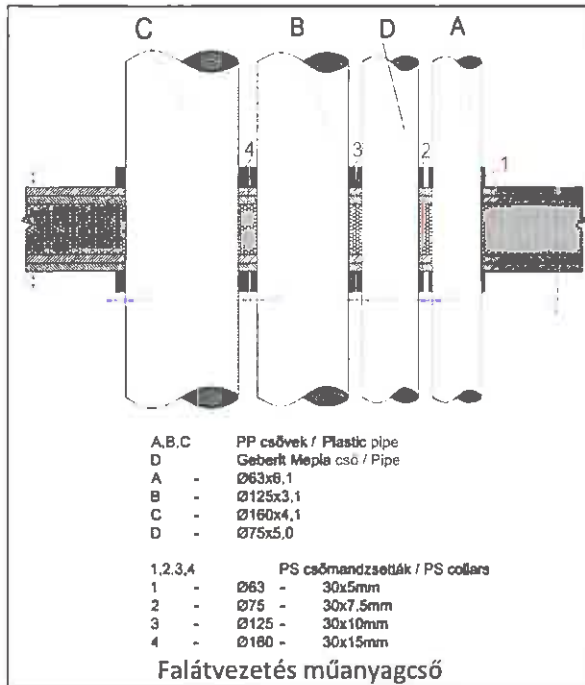
Sor-szám	Átvezetés típusa	Vizsgálati fal típusa, vastagsága (mm)	Nyílásméret maximum (mm)	Szigetelés vastagsága (mm)	Kábel, cső fajta, méret (mm)	Igazolható tűzállósági határérték (T _H ; perc)	
						fal	födém
1.	Acélcső 30 mm-es éghető szigeteléssel (Armaflex, K-Flex)	Gipszkart. 100	Egyedi	2 réteg tűzoldalon	Acélcső 63, 100	EI 90	
2.	Acélcső 30 mm-es éghető szigeteléssel (Armaflex, K-Flex)	Gipszkart. 100	Egyedi	2 réteg tűzmentes oldalon	Acélcső 100	EI 90	
3.	Acélcső 15 mm-es éghető szigeteléssel (Armaflex, K-Flex)	Lágy átvezetés 100 (gipszkart. 100)	1000 x 600	1 réteg tűz, vagy tűzmentes oldalon	Acélcső 63	EI 60	
4.	Acélcső 30 mm-es éghető szigeteléssel (Armaflex, K-Flex)	Lágy átvezetés 100 (gipszkart. 100)	1000 x 600	2 réteg tűz, vagy tűzmentes oldalon	Acélcső 63	EI 60	
5.	Acélcső 15 mm-es éghető szigeteléssel (Armaflex, K-Flex)	Lágy átvezetés 100 (Ytong 150)	600 x 600	1 réteg tűzoldalon	Acélcső 63		EI 90
6.	Acélcső 30 mm-es éghető szigeteléssel (Armaflex, K-Flex)	Lágy átvezetés 100 (Ytong 150)	600 x 600	2 réteg tűzoldalon	Acélcső 63		EI 90



PS mandzsetta

u36c22v1

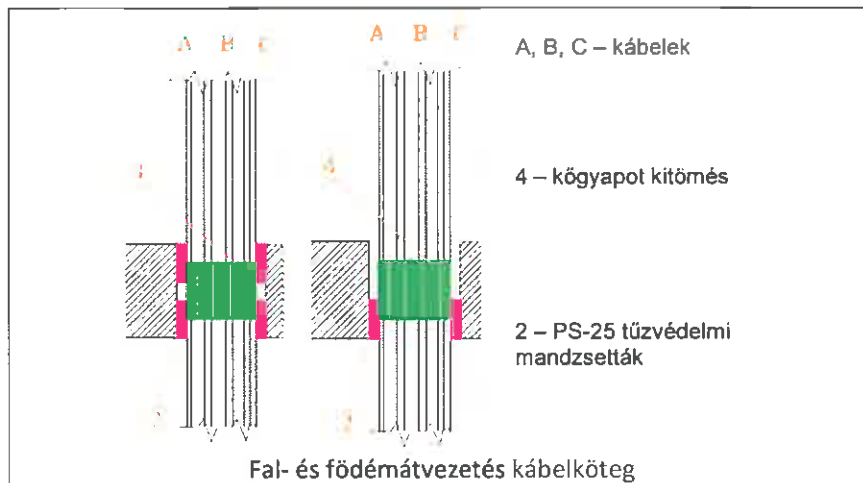
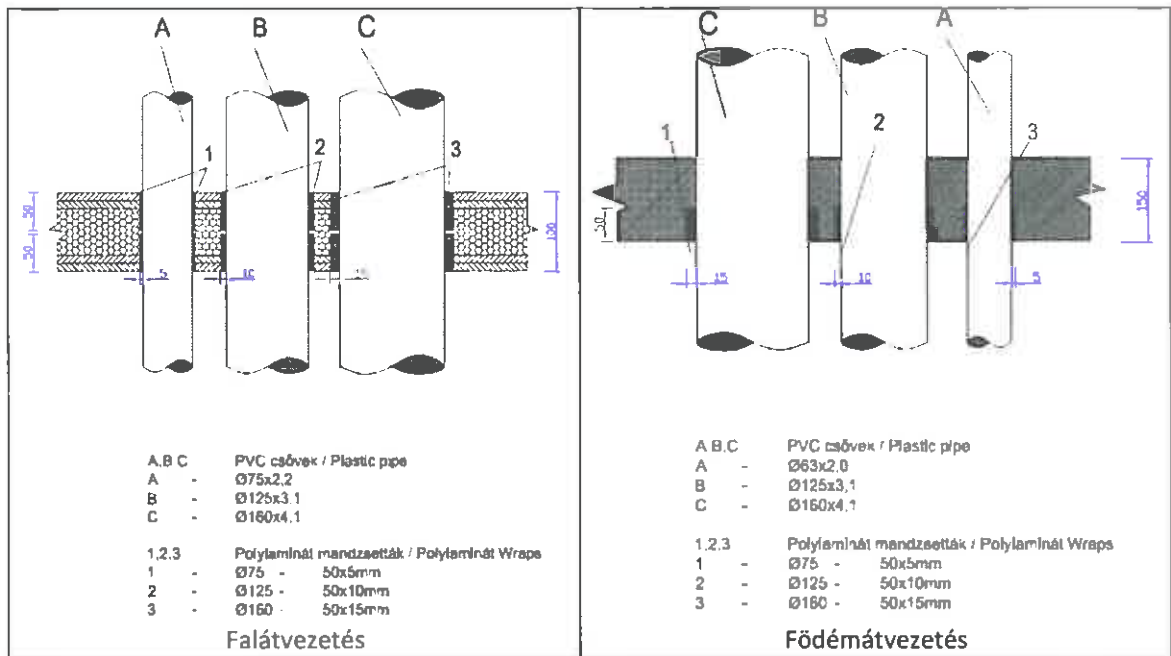
Sor-szám	Átvezetés típusa	Vizsgálati fal típusa, vastagsága (mm)	Nyílásméret maximum (mm)	Szigetelés vastagsága (mm)	Kábel, cső fajta, méret (mm)	Igazolható tűzállósági határérték (T _R ; perc) fal	
							födém
1.	Műanyagcső	Ytong 125	EN 1366-3/2005 600 x 600	2x30 mm-es PS mandzs.	PVC és PE 50 - 160	EI 120	
2.	Műanyagcső	Ytong 150		1x30 mm-es PS mandzs.		PVC és PE 50 - 160	
3.	Műanyagcső	Ytong 125	EN 1366-3/2005 600 x 600	2x60 mm-es PS mandzs.	PVC > 160 - 250	EI 120	
4.	Műanyagcső	Ytong 150		1x60 mm-es PS mandzs.		PVC > 160 - 250	
5.	Műanyagcső	Ytong 125	EN 1366-3/2005 600 x 600	2x60 mm-es PS mandzs.	PE > 160 - 225	EI 120	
6.	Műanyagcső	Ytong 150		1x60 mm-es PS mandzs.		PE > 160 - 225	
7.	Műanyagcső	Gipszkart, Ytong 100	EN 1366-3/2009 600 x 600	2x30 mm-es PS mandzs.	PVC, PE és PP 50 - 160	EI 120	
8.	Műanyagcső	Ytong 150		1x30 mm-es PS mandzs.		PVC, PE és PP 50 - 160	
9.	Műanyagcső	Gipszkart, Ytong 100	EN 1366-3/2009 600 x 600	2x30 mm-es PS mandzs.	Geberit PEHD (Mepla) 75	EI 90	
10.	Műanyagcső	Ytong 150		1x30 mm-es PS mandzs.		Geberit PEHD (Mepla) 75	
11.	Műanyagcső	Ytong 150	EN 1366-3/2009 NM 430	2x120 mm-es PS mandzs.	PVC 430	EI 120	
12.	Ferde csőátvezetés	Gipszkart. 100	Egyedi cső	2x30 mm-es PS mandzs.	PVC 125	EI 120	
13.	Fémcső 15 mm éghető anyagú szigeteléssel	Ytong 150	Egyedi cső	2x30 mm-es PS mandzs.	NM 100 acélcső	EI 120	
14.				1x30 mm-es PS mandzs.			EI 90
15.	Fémcső 30 mm éghető anyagú szigeteléssel	Ytong 150	Egyedi cső	1x30 mm-es PS mandzs.	NM 63, 100 acélcső		EI 60
16.	Kábelátvezetés	Ytong 150	NM 110	2x30 mm-es PS mandzs.	Kábeköleg 3 db 4x2,5 réz 4 db 4x16 alu 2 db 4x25 alu	EI 120	
17.			NM110	1x30 mm-es PS mandzs.			EI 90



PS-25 mandzsetta

u36c22v1

Sor-szám	Átvezetés típusa	Vizsgálati fal típusa, vastagsága (mm)	Nyílásméret maximum (mm)	Szigetelés vastagsága (mm)	Kábel, cső fajta, méret (mm)	Igazolható tűzállósági határérték (T _R ; perc)	
						fal	födém
1.	Műanyagcső	Ytong 125	EN 1366-3/2005 600 x 600	2x60 mm-es PS-25 mandzs.	PVC és PE 50 - 160	EI 120	
2.	Műanyagcső	Ytong 150		1x60 mm-es PS-25 mandzs.			PVC és PE 50 - 160
3.	Műanyagcső	Ytong 125	EN 1366-3/2005 600 x 600	2x60 mm-es PS-25 mandzs.	PVC > 160 - 250	EI 120	
4.	Műanyagcső	Ytong 150		1x60 mm-es PS-25 mandzs.			PVC > 160 - 250
5.	Műanyagcső	Ytong 125	EN 1366-3/2005 600 x 600	2x60 mm-es PS-25 mandzs.	PE > 160 - 225	EI 120	
6.	Műanyagcső	Ytong 150		1x60 mm-es PS-25 mandzs.			PE > 160 - 225
7.	Műanyagcső	Gipszkart, Ytong 100	EN 1366-3/2009 600 x 600	2x50 mm-es PS-25 mandzs.	PVC, PE és PP 50 - 160	EI 120	
8.	Műanyagcső	Ytong 150		1x50 mm-es PS-25 mandzs.			PVC, PE és PP 50 - 160
9.	Műanyagcső	Gipszkart, Ytong 100	EN 1366-3/2009 600 x 600	2x50 mm-es PS-25 mandzs.	Geberit PEHD (Mepla) 75	EI 90	
10.	Műanyagcső	Ytong 150		1x50 mm-es PS-25 mandzs.			Geberit PEHD (Mepla) 75
11.	Kábelátvezetés	Ytong 150	NM 125	2x60 mm-es PS-25 mandzs.	Kábelköteg 3 db 4x2,5 réz 4 db 4x16 alu 2 db 4x25 alu	EI 120	
12.			NM 125	1x60 mm-es PS-25 mandzs.			EI 90



Lágy átvezetés
Felhasznált anyagok

Polylack F
Polylack K

Polylack KR

Polylack KG

Dunaboard 1

Dunaboard 2

Dunaboard 3

Dunaboard 4

u36c21v1 u36c31v1 u36c32v1

Hőre habosodó tűzgátló festék -kiszérelés műa. vödör 12,5 kg

Hőre habosodó tűzgátló kitt - kiszérelés műa. vödör 12,5 kg

Hőre habosodó tűzgátló kitt - kiszérelés 310 ml kartus, 600 ml tömlő

Hőre habosodó tűzgátló kitt - kiszérelés műa. vödör 12,5 kg, 310 ml kartus, 600 ml tömlő

Kőgyapot lap 60x600x1000 mmm, min. 125 kg/m³ térfogatsúlyú egy oldalon Polylack F-el bevonva.

Kőgyapot lap 60x600x1000 mmm, min. 125 kg/m³ térfogatsúlyú mindkét oldalon Polylack F-el bevonva.

Kőgyapot lap 80x600x1000 mmm, min. 125 kg/m³ térfogatsúlyú mindkét oldalon Polylack F-el bevonva.

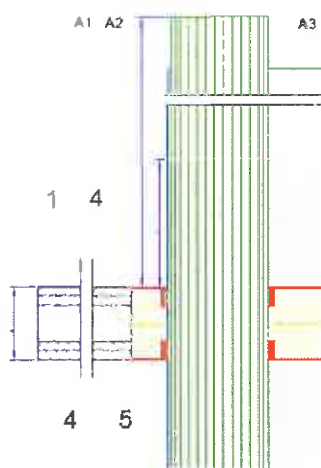
Kőgyapot lap 50x600x1000 mmm, min. 125 kg/m³ térfogatsúlyú egy oldalon Polylack F-el bevonva.

Polylack F és K, vagy KR

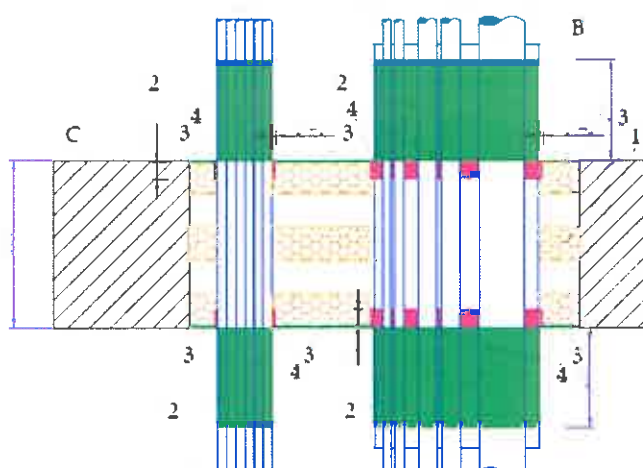
Sor-szám	Átvezetés típusa	Vizsgálati fal típusa, vastagsága (mm)	Nyílásméret vizsgált (mm)	Szigetelés vastagsága (mm)	Kábel, cső fajta, méret (mm)	Igazolható tűzállósági határérték (T _x ; perc) földém	
1.	Kábelátvezetés*	vasbeton 200	500 x 500	1 x Dunaboard 3	35 (réz), 21 (alu)	EI 120	EI 120
2.	Kábelátvezetés*	Ytong 125 Ytong 150	600 x600	1 x Dunaboard 2	Kombi átvezetés 64 (alu)	EI 45	EI 60
3.	Kábelátvezetés*	Gipszkart 125 Ytong 150	1000 x 1000 1000 x600	2 x Dunaboard 1	EN szabvány által előírt kábelek	EI 120	EI 120
4.	Kábelátvezetés*	Ytong 250	600x600	2x Dunaboard 1 + 1 x kőgyapot lap	Kombi átvezetés kábelköteg, kábelek kábeltálcában	EI 240	
5.	Kábelátvezetés*	Gipszkart 100 Ytong 125 Ytong 150	600 x 600	2 x Dunaboard 4	EN szabvány által előírt kábelek	EI 120 EI 120	EI 120
6.	Légcsatorna	Ytong 125 Ytong 150	600 x600	2 x Dunaboard 1	400 x 400	EI 120	EI 120
7.	Légcsatorna	vasbeton 200	500 x 500	2 x Dunaboard 1	400 x 400	EI 120	EI 120
8.	Dilatációs hézag	Ytong 150	max. 100 mm szélességig	2 x Dunaboard 1	--	EI 120	EI 120
9.	Fémcsőátvezetés*	Ytong 125 Ytong 150	1000 x 1000	Polylack K, KR kitöltés	NM 22 (réz)	EI 90	EI 90
10.	Fémcsőátvezetés*	Ytong 125 Ytong 150	1000 x 1000	Polylack K, KR kitöltés	NM 35 (réz)	EI 60	EI 30

Sor-szám	Átvezetés típusa	Vizsgálati fal típusa, vastagsága (mm)	Nyílásméret vizsgált (mm)	Szigetelés vastagsága (mm)	Kábel, cső fajta, méret (mm)	Igazolható tűzállósági határérték (T _R ; perc) földém	
11.	Fémcsőátvezetés*	Ytong 125 Ytong 150	1000 x 1000	Polylack K, KR kitöltés	NM 60 (acél)	EI 90	EI 60
12.	Fémcsőátvezetés*	Ytong 125 Ytong 150	1000 x 1000	Polylack K, KR kitöltés	NM 159 (acél)	EI 60	EI 120
13.	Fémcsőátvezetés éghető anyagú szigeteléssel	Ytong 125	600 x 600	2 x Dunaboard 1	NM 75 (acél) NM 160 (acél)	EI 120	
14.	Trapézlemez lezárás	Gipszkart. 100	1000 x 150+100	1x Dunaboard 4 + 1x50 kögyapot mentes oldalon	Trapézlemez 1000 x 150 x 1,5	EI 120	

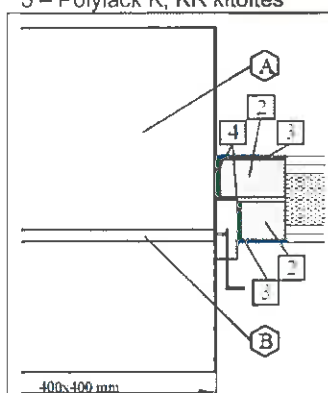
* Kábelek és fémcsövek az átvezetés teljes vastagságában és a falsíktól mindkét irányban 150 mm hosszan 0,5 mm Polylack F bevonattal készülnek.



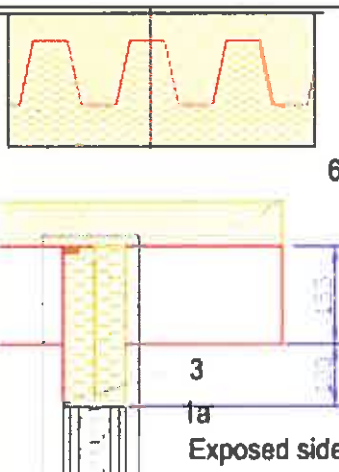
Kábelátvezetés EI 120
A1, A2, A3 – kábelek kábeltálcán
Polylack F bevonattal
4 – Dunaboard 4
5 – Polylack K, KR kitöltés



Kábelátvezetés EI 240
2 – Polylack F bevonat kábelén
3 – Dunaboard 4
4 – Polylack K, KR kitöltés



A – légtechnikai vezeték
B – csappantyú
2+3 – Dunaboard 1
4 – Polylack K, KR kitöltés

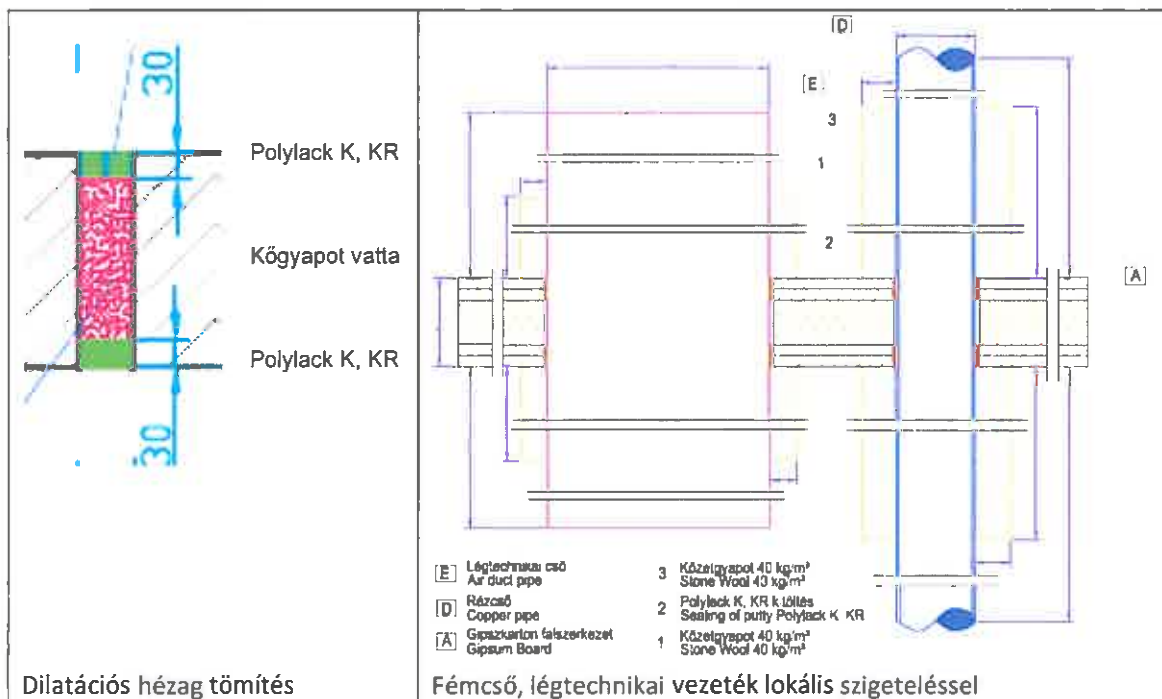


Trapézlemez panel alatti hézag lezárása

Dunaboard 4 (balról)
1x50 mm kögyapot lap 125 kg/m³ (jobbról)
3 – Polylack K, KR kitöltés

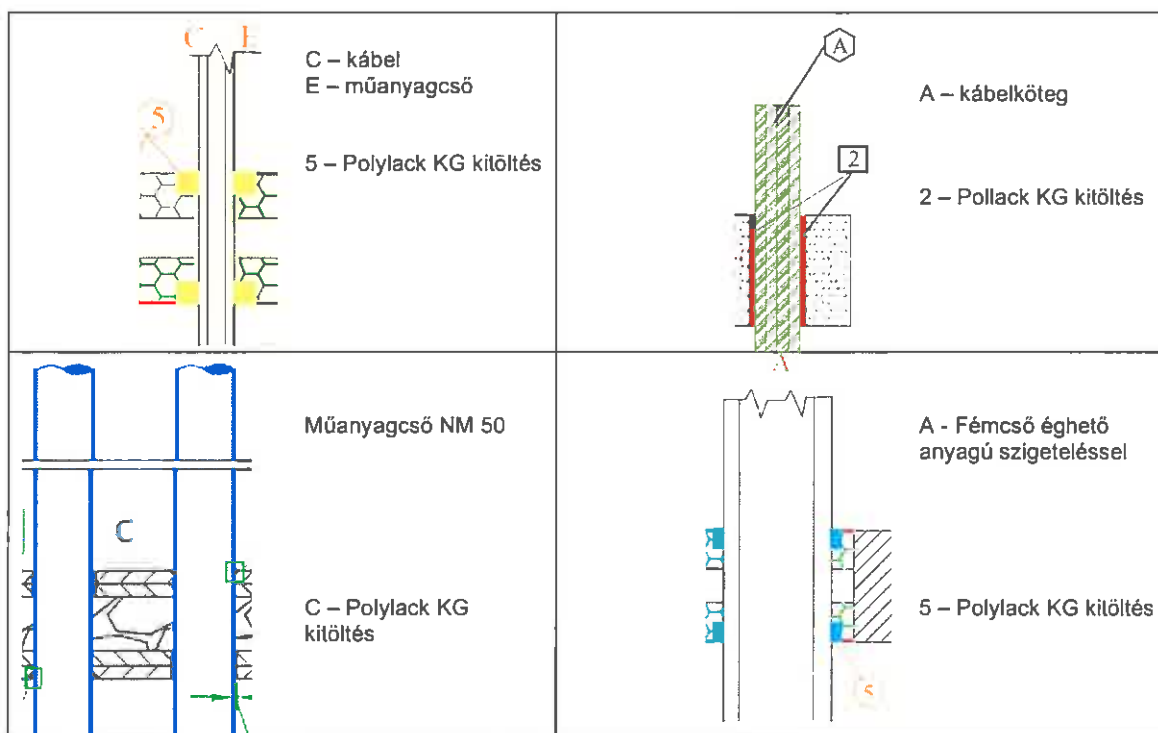
Polylack K, vagy KR

Sor-szám	Átvezetés típusa	Vizsgálati fal típusa, vastagsága (mm)	Nyílásméret vizsgált (mm)	Szigetelés vastagsága (mm)	Kábel, cső fajta, méret (mm)	Igazolható tűzállósági határérték (T _H ; perc) földém	
						fal	földém
1.	Dilatációs hézag	vasbeton 200	max. 20	2 x 10 + 180 kőgyapot vatta	--	EI 120	EI 120
2.	Fémcsőátvezetés lokális nem ég-hető szigeteléssel	Gipszkart. 100	Egyedi	Polylack K, KR kitöltés + 2 x 450 x 13 kőgyapot	NM 22 (rész) NM 60 (acél)	EI 120	
3.	Fémcsőátvezetés lokális nem ég-hető szigeteléssel	Gipszkart. 100	Egyedi	Polylack K, KR kitöltés + 2 x 450 x 20 kőgyapot	NM 300 (léglech) 600x300 (léglech)	EI 120	
4.	Fémcsőátvezetés lokális nem ég-hető szigeteléssel	Gipszkart. 100	Egyedi	Polylack K, KR kitöltés + 2 x 550 x 30 kőgyapot	NM 160 (acél)	EI 120	
5.	Fémcsőátvezetés lokális nem ég-hető szigeteléssel	Gipszkart. 100	Egyedi	Polylack K, KR kitöltés + 2 x 700 x 30 kőgyapot	NM 89 (rész) NM 318 (acél)	EI 120	



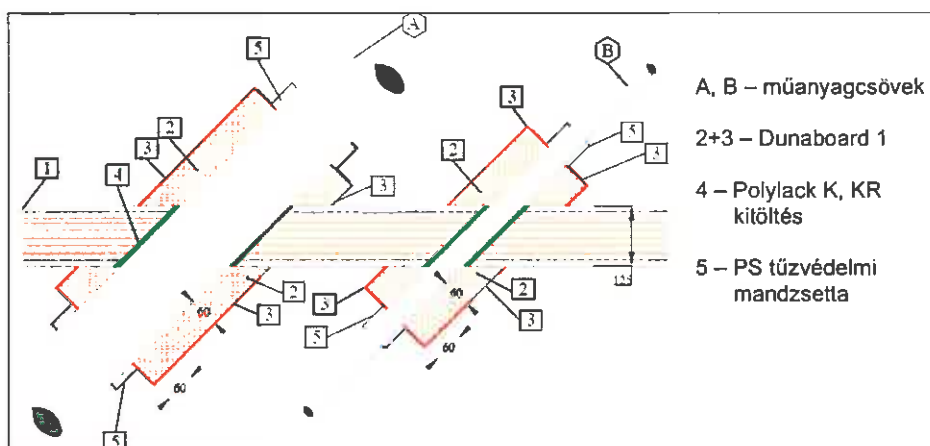
Polylack KG

Sor-szám	Átvezetés típusa	Vizsgálati fal típusa, vastagsága (mm)	Nyílásméret vizsgált (mm)	Szigetelés vastagsága (mm)	Kábel, cső fajta, méret (mm)	Igazolható tűzállósági határérték (T _H ; perc) földém	
1.	Kábelátvezetés	Ytong 125	600 x 600	2 x 25 Polylack KG	NM 25 műa. csőben 5x2,5 kábel (réz)	EI 120	
2.	Kábelköteg átvezetés	Ytong 150	600 x 600	2 x 25 Polylack KG	12 db 5x2,5 kábel (réz)	EI 120	EI 120
3.	Csőátvezetés	Gipszkart. 125 Ytong 150	600 x 600	1 x Dunaboard 2, + 2 x 25 Polylack KG	max. NM 50 PVC cső	EI 60	EI 120
4.	Fémcsőátvezetés 20 mm vtg. éghető anyagú szigeteléssel	Gipszkart. 125	600 x 600	2 x Dunaboard 2, + 2 x 25 Polylack KG	NM 22 (acél)	EI 120	
5.		Ytong 150	600 x 600		NM 110 (acél)		EI 90
6.		Gipszkart. 125	600 x 600		NM 160 (acél)9	EI 90	
7.	Fémcső 30 mm vtg armaflex szigeteléssel	Gipszkart. 100	1200 x 1200	1 x 25 Polylack KG tűz-, vagy tűzmentett oldalon	NM 63 (acél)	EI 120	
8.	Műanyagcső	Ytong 150	1200 x 1200		NM 50 PVC cső	EI 120	



Polylack F és K, vagy KR + PS mandzsetta

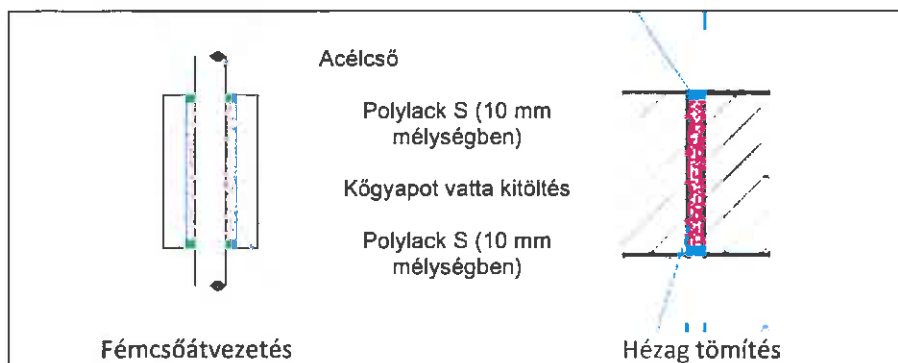
Sor-szám	Átvezetés típusa	Vizsgálati fal típusa, vastagsága (mm)	Nyílásméret vizsgált (mm)	Szigetelés vastagsága (mm)	Kábel, cső fajta, méret (mm)	Igazolható tűzállósági határérték (T _i ; perc) földém	
						fal	földém
1.	Ferde csőátvezetés	Ytong 125	NM 170	Dunaboard 1 dobozolás + 2 db PS mandzsela	NM 160 PVC	EI 120	
2.	Ferde csőátvezetés	Ytong 150	NM 170	Dunaboard 1 dobozolás + 1 db PS mandzsela	NM 160 PVC		EI 120



Polylack S

u36c33v1

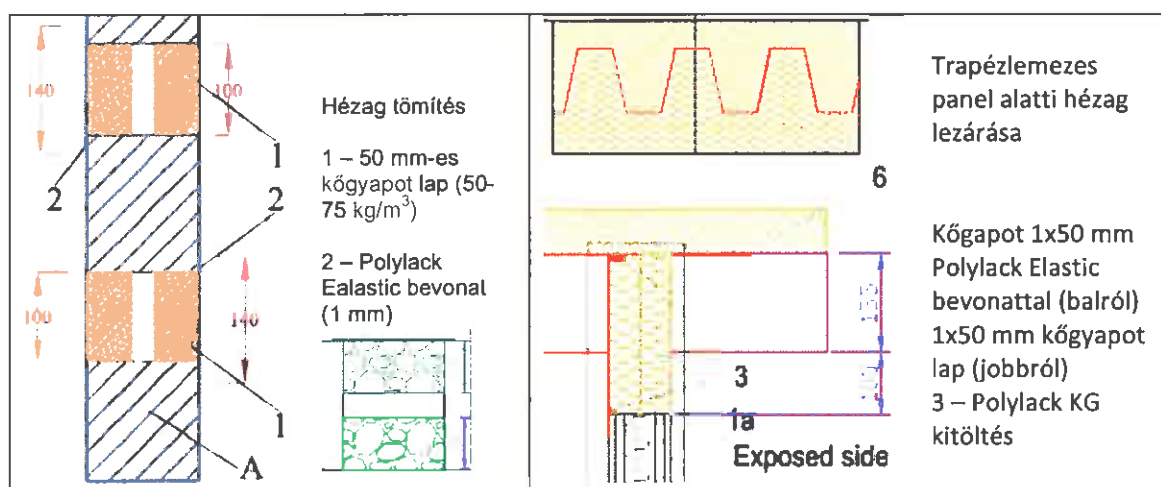
Sor-szám	Átvezetés típusa	Vizsgálati fal típusa, vastagsága (mm)	Nyílásméret maximum (mm)	Szigetelés vastagsága (mm)	Kábel, cső fajta, méret (mm)	Igazolható tűzállósági határérték (T _i ; perc) földém	
						fal	földém
1.	Csőátvezetés	vasbeton 200	NM 80	2 x 10	Acélcső 45x1,5	EI 120	
2.	Dilatációs hézag	vasbeton 200	20	2 x 10	–	EI 120	EI 120



Polylack Elastic

u36c39v1

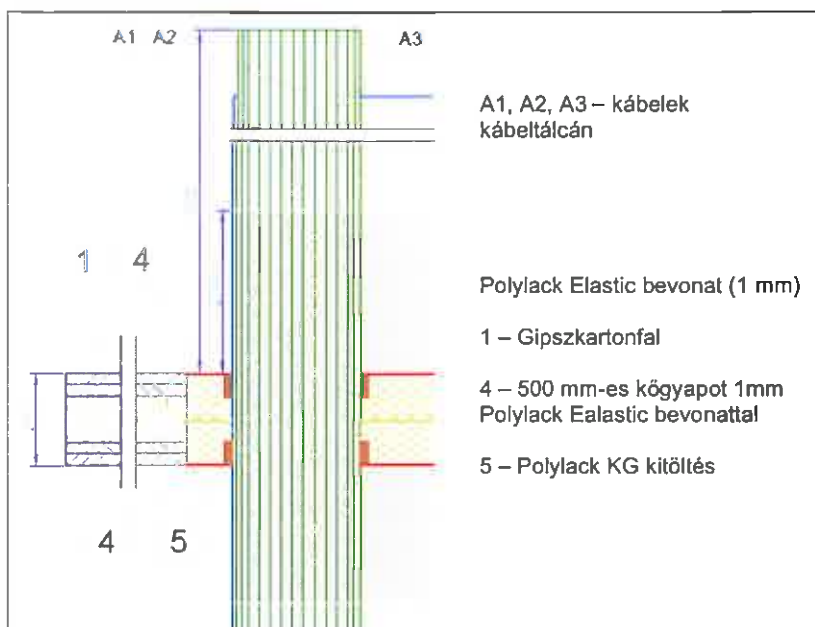
Sor-szám	Átvezetés típusa	Vizsgálati fal típusa, vastagsága (mm)	Nyílásméret maximum (mm)	Szigetelés vastagsága (mm)	Kábel, cső fajta, méret (mm)	Igazolható tűzállósági határérték (T _H ; perc) földém	
						fal	földém
1.	Dilatációs hézag	Ytong 150	20	2 x 50 Kőgyapot + 1 mm Polylack Elastic tűzoldalon	–	EI 180	EI 120
2.	Dilatációs hézag	Ytong 150	20	2 x 50 Kőgyapot + 1 mm Polylack Elastic a mentett oldalon	–	EI 180	EI 240
3.	Dilatációs hézag	Ytong 150	100	2 x 50 Kőgyapot + 1 mm Polylack Elastic tűzoldalon	–	EI 180	EI 180
4.	Dilatációs hézag	Ytong 150	100	2 x 50 Kőgyapot + 1 mm Polylack Elastic a mentett oldalon	–	EI 180	EI 240
5.	Trapézlemez lezárás	Gipszkart. 100	1000 x 150+100	2 x 50 kőgyapot 50 kg/m ³ mentett oldalon 1 mm Polylack Elastic bevottal	Trapézlemez 1000 x 150 x 1,5	EI 90	
6.	Trapézlemez lezárás	Gipszkart. 100	1000 x 150+100	1 x 50 kőgyapot mentett oldalon 1 mm Polylack Elastic bevottal	Trapézlemez 1000 x 150 x 1,5	EI 60	



Polylack Elastic + Polylack KG

Sor-szám	Átvezetés típusa	Vizsgálati fal típusa, vastagsága (mm)	Nyílásméret maximum (mm)	Szigetelés vastagsága (mm)	Kábel, cső fajta, méret (mm)	Igazolható tűzállósági határérték (T _H ; perc) földem	
7.	Kábelátvezetés*	Gipszkart 100 Ytong 125 Ytong 150	600 x 600	2 x 50 Kőgyapot + Polylack KG kitöltés	EN szabvány által előírt kábelek	EI 120 EI 90	EI 120

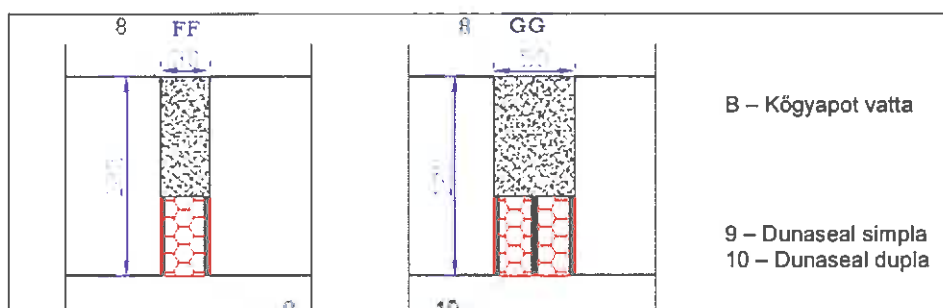
* Kábelek az átvezetés teljes vastagságában és a falsíktól mindkét irányban 150 mm hosszan 1 mm Polylack Elastic bevonattal készülnek.



Dunaseal

u36c35v1

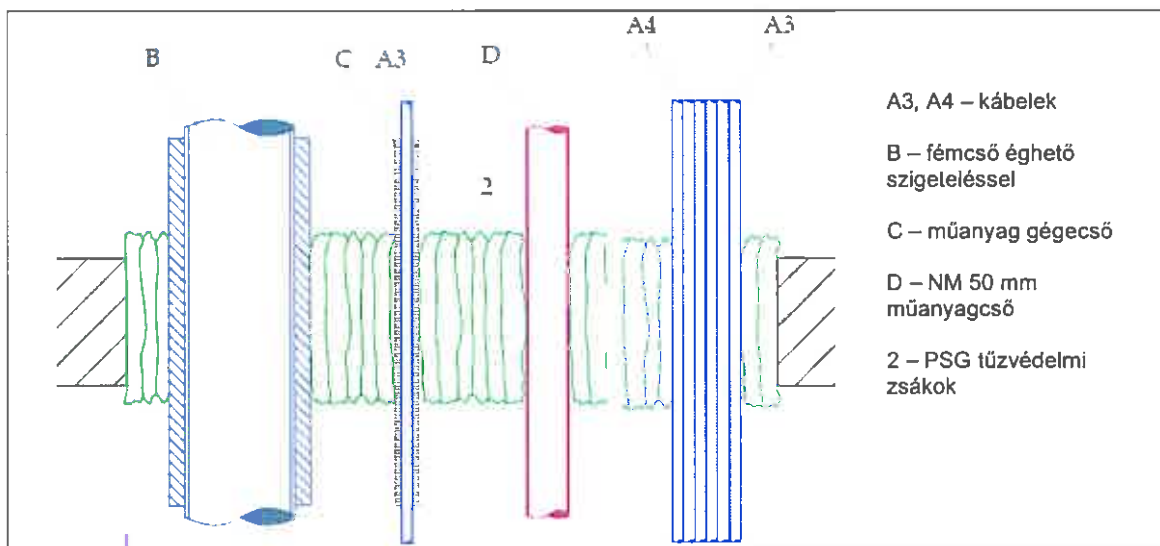
Sor-szám	Átvezetés típusa	Vizsgálati fal típusa, vastagsága (mm)	Nyílásméret maximum (mm)	Szigetelés vastagsága (mm)	Kábel, cső fajta, méret (mm)	Igazolható tűzállósági határérték (T _H ; perc)	
						fal	födém
1.	Dilatációs hézag	Ytong 150	50	30 szalag +120 kőgyapot vatta	--	EI 120	EI 120
2.	Dilatációs hézag	Ytong 150	25	30 szalag +120 kőgyapot vatta	--	-	EI 120
1.	Dilatációs hézag	vasbeton 200	50	2 x 30 szalag +140 kőgyapot vatta	--	EI 120	EI 120



PSG zsák

u36c06v2

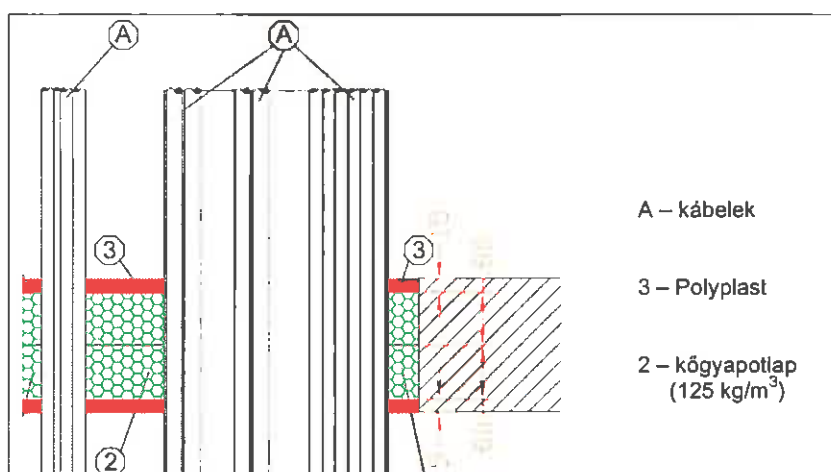
Sor-szám	Átvezetés típusa	Vizsgálati fal típusa, vastagsága (mm)	Nyílásméret maximum (mm)	Szigetelés vastagsága (mm)	Kábel, cső fajta, méret (mm)	Igazolható tűzállósági határérték (T _H ; perc) fal	Igazolható tűzállósági határérték (T _H ; perc) földém
1.	Kábelátvezetés	Ytong 150	600 x 600	250	Kábeltálca 1 db 4x30 alu 2 db 4x10 alu 2 db 4x4 alu	EI 120	
2.	Kábelátvezetés	Ytong 150	600 x 600	250	Kábelköteg 12 db 4x1,5 réz 2 db 4x10 alu	EI 120	
3.	Kábelátvezetés	Ytong 150	600 x 600	250	Műa.cső NM 25, kábel 4x10 alu	EI 120	
4.	Csőátvezetés	Ytong 150	600 x 600	250	NM 50 PVC	EI 120	
5.	Csőátvezetés 18 mm Armaflex szigeteléssel	Ytong 150	600 x 600	250	NM 130 acél	EI 120	



Polyplast C

u36c23v1

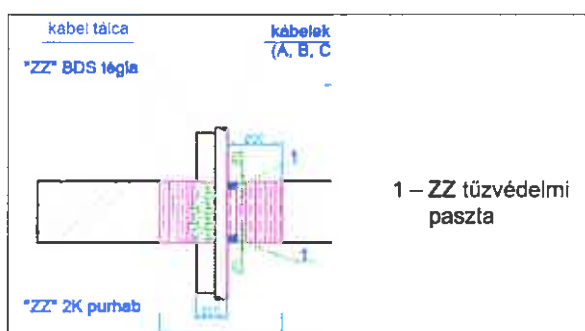
Sor-szám	Átvezetés típusa	Vizsgálati fal típusa, vastagsága (mm)	Nyílásméret maximum (mm)	Szigetelés vastagsága (mm)	Kábel, cső fajta, méret (mm)	Igazolható tűzállósági határérték (T _H ; perc) földém	
						fal	földém
1.	Kábelátvezetés	vasbeton 200	600 x 500	2 x 60 kőgyapot + 2 x 15 Polyplast C	35 (alu) 30 (réz)	EI 90	
2.	Kábelátvezetés	vasbeton 200	1000 x 500	2 x 60 kőgyapot + 2 x 15 Polyplast C	35 (alu) 30 (réz)		EI 90



ZZ BDS rugalmas tégl

u36cv1

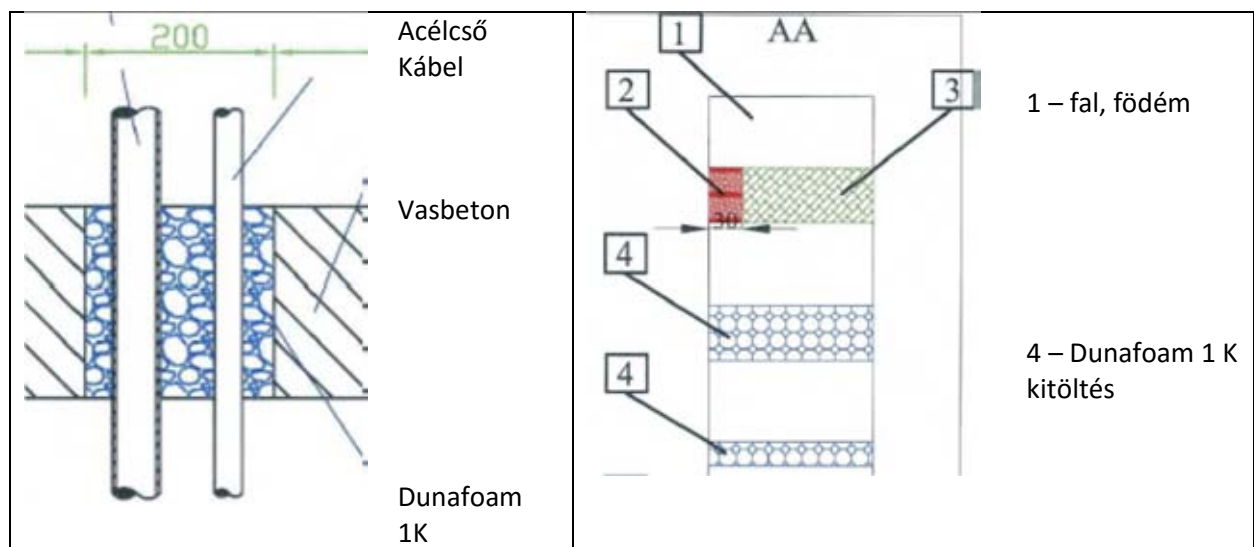
Sor-szám	Átvezetés típusa	Vizsgálati fal típusa, vastagsága (mm)	Nyílásméret maximum (mm)	Szigetelés vastagsága (mm)	Kábel, cső fajta, méret (mm)	Igazolható tűzállósági határérték (T _H ; perc) fal földém	
						fal	földém
1.	Kábelátvezetés	vasbeton 200	600 x 400	200	Kábelek 21 (alu) 35 (réz)	EI 60	EI 180



Dunafoam 1K

u36c37v1

Sor-szám	Átvezetés típusa	Vizsgálati fal típusa, vastagsága (mm)	Nyílásméret maximum (mm)	Szigetelés vastagsága (mm)	Kábel, cső fajta, méret (mm)	Igazolható tűzállósági határérték (T _H ; perc) földém	
						fal	földém
1.	Kábel- és cső	Vasbeton 200	200 x 200	200	Alukábel 21 Acélcső 45x1,5	EI 120	EI 120
2.	Kábel- és cső	Ytong 150	400 x 100	150	Rézkábel 16 Horg. acélcső 40		EI 90 EI 120
3.	Dilatációs hézag	Vasbeton 200	20	100	-		EI 90
4.	Dilatációs hézag	Ytong 150	20	150	-	EI 120	EI 120
5.	Dilatációs hézag	Ytong 150	50	150	-	EI 120	EI 120
6.	Dilatációs hézag	Vasbeton 200	50	200	-	EI 120	EI 120
7.	Kábelátvezetés	Ytong 150	300 x 100	150	4x10 alu., 4x6 alu., 5x2,5 réz	EI 120	



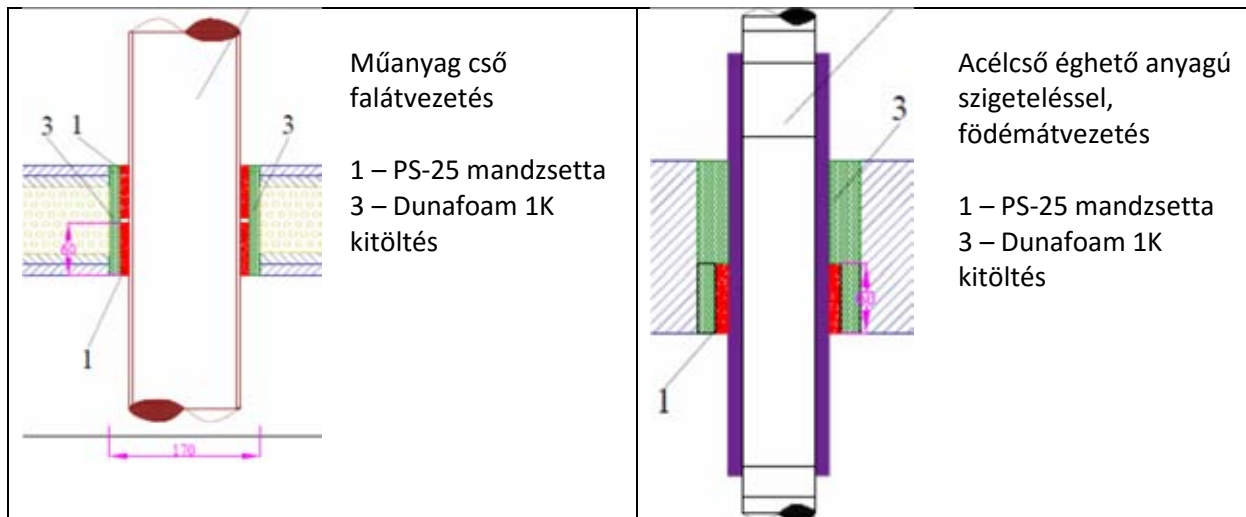
Cső, kábel lezárás

Dilatációs hézag lezárás

Dunafoam 1K + PS-25 mandzsetta

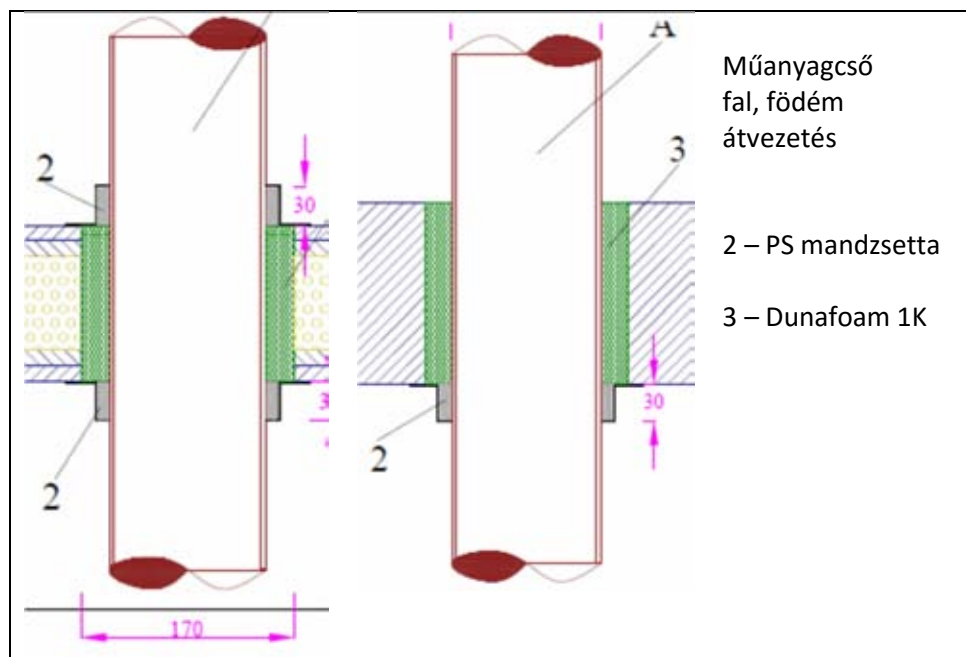
u36c37v1

Sor-szám	Átvezetés típusa	Vizsgálati fal típusa, vastagsága (mm)	Nyílásméret maximum (mm)	Szigetelés vastagsága (mm)	Kábel, cső fajta, méret (mm)	Igazolható tűzállósági határérték (T _H ; perc) földem	
						fal	földem
1.	Műanyagcső	Gipszkart. 125	170 x 170	2x60 PS 25 mandzsetta + Dunafoam 1K kitöltés	PVC 125	EI 120	
2.	Műanyagcső	Ytong 150	170 x 170	1x60 PS 25 mandzsetta + Dunamfoam 1K kitöltés	PVC 125		EI 240
3.	Acélcső 13 mm-es éghető szigeteléssel (Armaflex, K-Flex)	Gipszkart. 125	Ø 110	2x60 PS 25 mandzsetta + Dunafoam 1K kitöltés	Acélcső 63	EI 120	
4.	Acélcső 13 mm-es éghető szigeteléssel (Armaflex, K-Flex)	Ytong 150	Ø 110	1x60 PS 25 mandzsetta + Dunamfoam 1K kitöltés	Acélcső 63		EI 90



Dunafoam 1K + PS mandzsetta u36c37v1

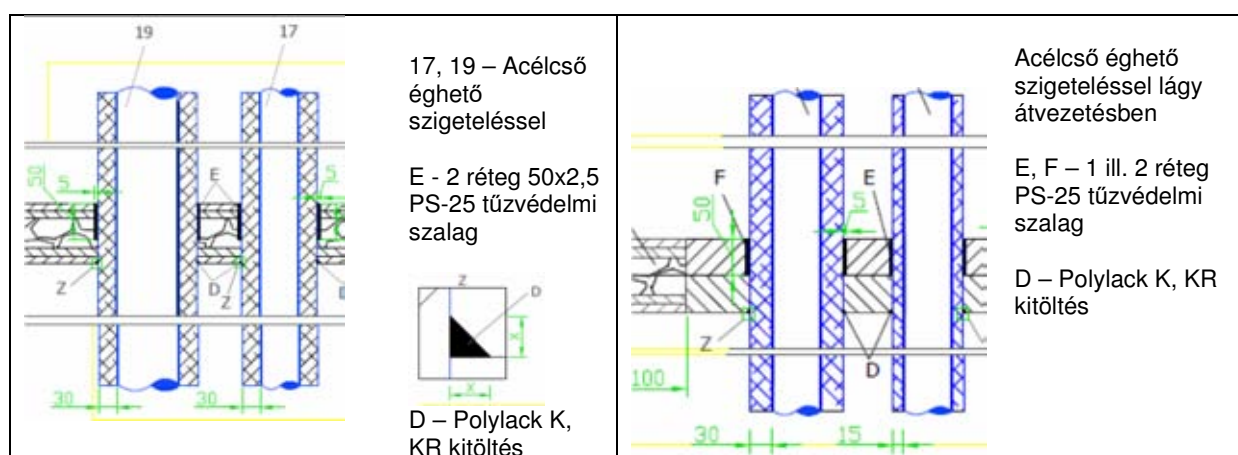
Sor-szám	Átvezetés típusa	Vizsgálati fal típusa, vastagsága (mm)	Nyílásméret maximum (mm)	Szigetelés vastagsága (mm)	Kábel, cső fajta, méret (mm)	Igazolható tűzállósági határérték (T _H ; perc) földém	
						fal	földém
1.	Műanyagcső	Gipszkart. 125 Ytong 150	170 x 170	125 150	PVC 125	EI 60	EI 180



PS-25 tűzvédelmi szalag

u36c22v1

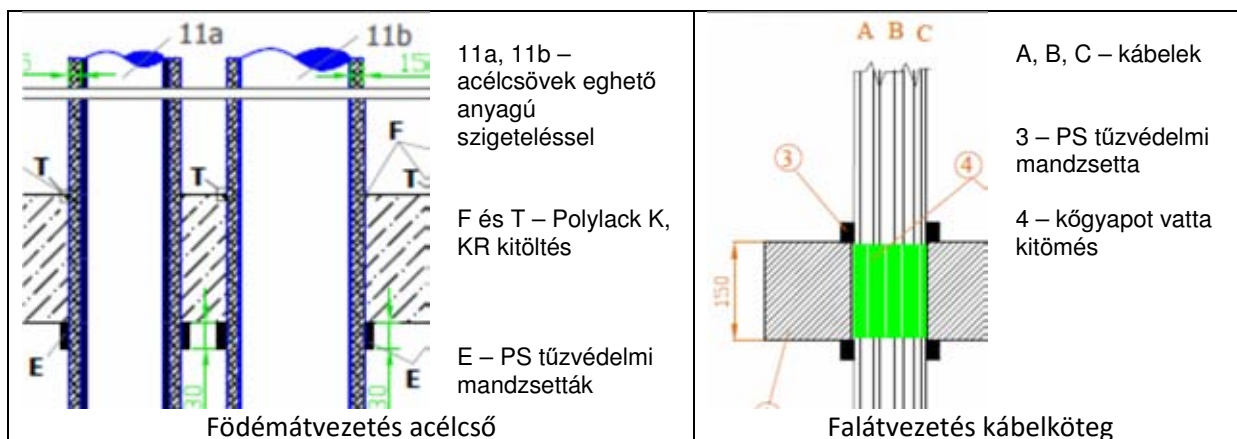
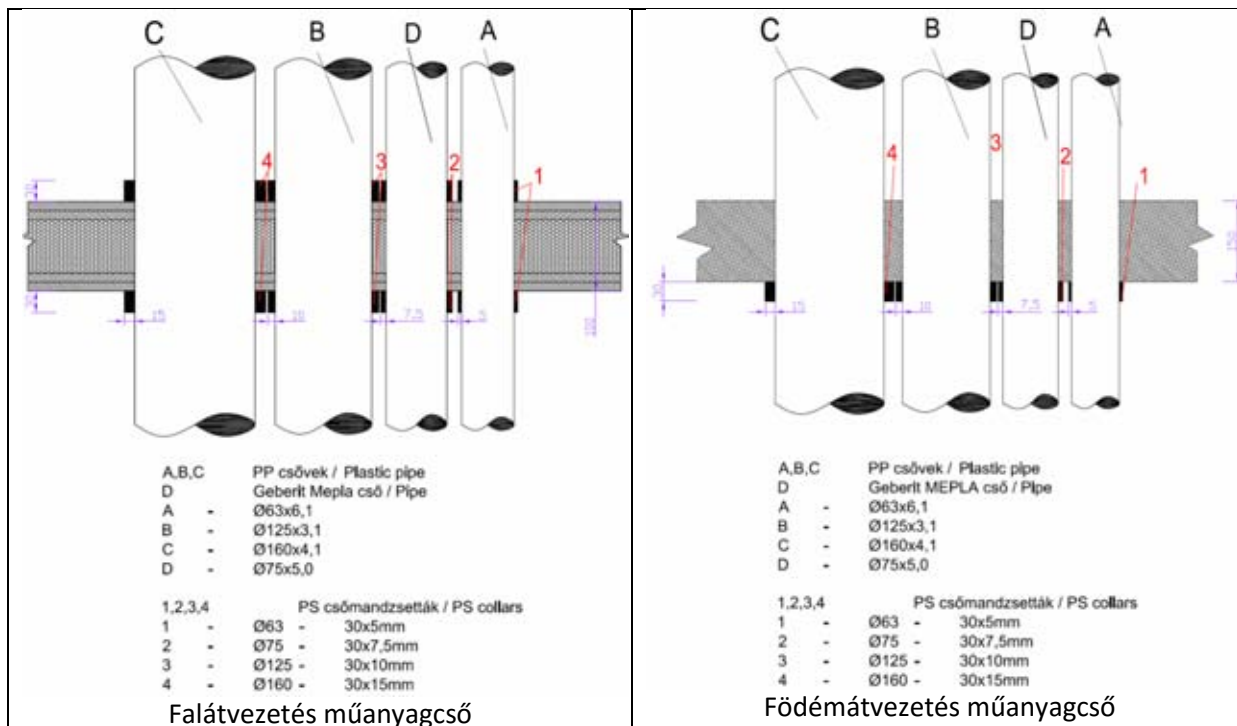
Sor-szám	Átvezetés típusa	Vizsgálati fal típusa, vastagsága (mm)	Nyílásméret maximum (mm)	Szigetelés vastagsága (mm)	Kábel, cső fajta, méret (mm)	Igazolható tűzállósági határérték (T _H ; perc) földém	
1.	Acélcső 30 mm-es éghető szigeteléssel (Armaflex, K-Flex)	Gipszkart. 100	Egyedi	2 réteg tűzoldalon	Acélcső 63, 100	EI 90	
2.	Acélcső 30 mm-es éghető szigeteléssel (Armaflex, K-Flex)	Gipszkart. 100	Egyedi	2 réteg tűzmentes oldalon	Acélcső 100	EI 90	
3.	Acélcső 15 mm-es éghető szigeteléssel (Armaflex, K-Flex)	Lágy átvezetés 100 (gipszkart. 100)	1000 x 600	1 réteg tűz, vagy tűzmentes oldalon	Acélcső 63	EI 60	
4.	Acélcső 30 mm-es éghető szigeteléssel (Armaflex, K-Flex)	Lágy átvezetés 100 (gipszkart. 100)	1000 x 600	2 réteg tűz, vagy tűzmentes oldalon	Acélcső 63	EI 60	
5.	Acélcső 15 mm-es éghető szigeteléssel (Armaflex, K-Flex)	Lágy átvezetés 100 (Ytong 150)	600 x 600	1 réteg tűzoldalon	Acélcső 63		EI 90
6.	Acélcső 30 mm-es éghető szigeteléssel (Armaflex, K-Flex)	Lágy átvezetés 100 (Ytong 150)	600 x 600	2 réteg tűzoldalon	Acélcső 63		EI 90



PS mandzsetta

u36c22v1

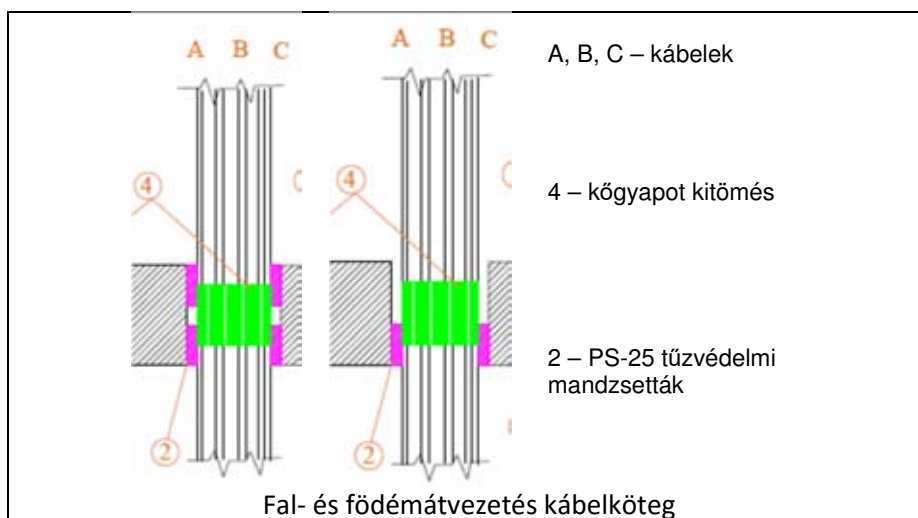
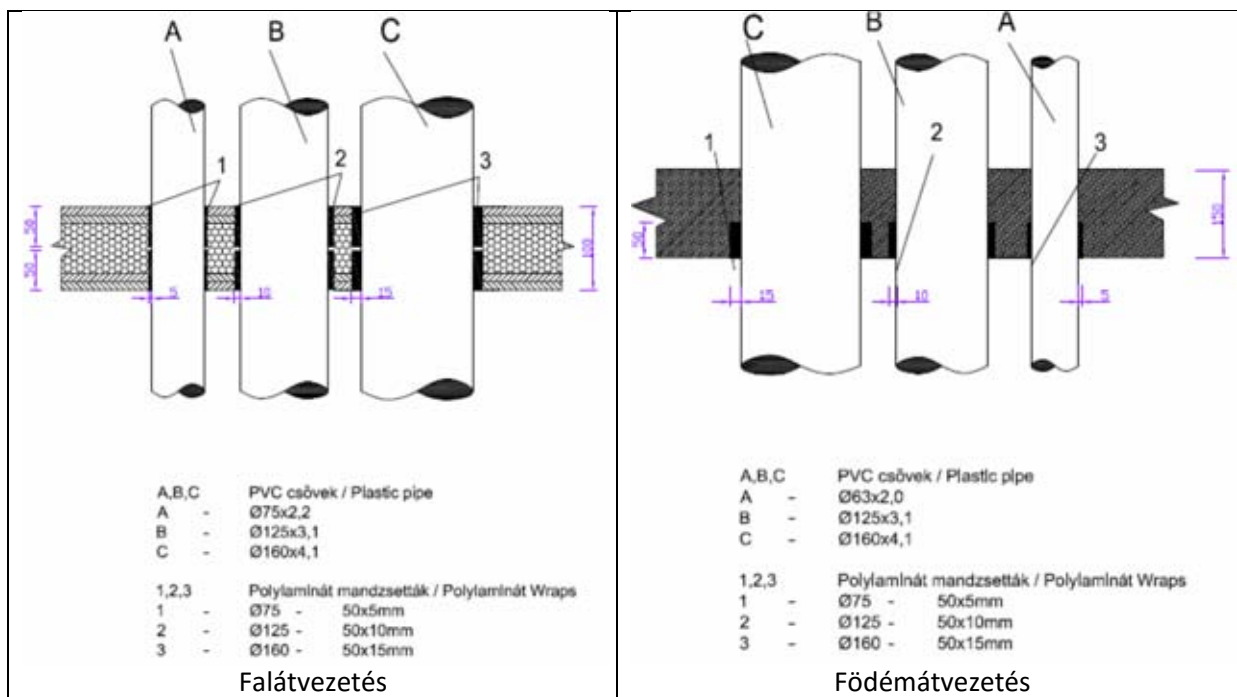
Sor-szám	Átvezetés típusa	Vizsgálati fal típusa, vastagsága (mm)	Nyílásméret maximum (mm)	Szigetelés vastagsága (mm)	Kábel, cső fajta, méret (mm)	Igazolható tűzállósági határérték (T _H ; perc) földém	
1.	Műanyagcső	Ytong 125	EN 1366-3/2005 600 x 600	2x30 mm-es PS mandzs.	PVC és PE 50 - 160	EI 120	
2.	Műanyagcső	Ytong 150		1x30 mm-es PS mandzs.	PVC és PE 50 - 160		EI 180
3.	Műanyagcső	Ytong 125	EN 1366-3/2005 600 x 600	2x60 mm-es PS mandzs.	PVC > 160 - 250	EI 120	
4.	Műanyagcső	Ytong 150		1x60 mm-es PS mandzs.	PVC > 160 - 250		EI 180
5.	Műanyagcső	Ytong 125	EN 1366-3/2005 600 x 600	2x60 mm-es PS mandzs.	PE > 160 - 225	EI 120	
6.	Műanyagcső	Ytong 150		1x60 mm-es PS mandzs.	PE > 160 - 225		EI 180
7.	Műanyagcső	Gipszkart, Ytong 100	EN 1366-3/2009 600 x 600	2x30 mm-es PS mandzs.	PVC, PE és PP 50 - 160	EI 120	
8.	Műanyagcső	Ytong 150		1x30 mm-es PS mandzs.	PVC, PE és PP 50 - 160		EI 120
9.	Műanyagcső	Gipszkart, Ytong 100	EN 1366-3/2009 600 x 600	2x30 mm-es PS mandzs.	Geberit PEHD (Mepla) 75	EI 90	
10.	Műanyagcső	Ytong 150		1x30 mm-es PS mandzs.	Geberit PEHD (Mepla) 75		EI 60
11.	Műanyagcső	Ytong 150	EN 1366-3/2009 NM 430	2x120 mm-es PS mandzs.	PVC 430	EI 120	
12.	Ferde csőátvezetés	Gipszkart. 100	Egyedi cső	2x30 mm-es PS mandzs.	PVC 125	EI 120	
13.	Fémcső 15 mm éghető anyagú szigeteléssel	Ytong 150	Egyedi cső	2x30 mm-es PS mandzs.	NM 100 acélcső	EI 120	
14.				1x30 mm-es PS mandzs.			EI 90
15.	Fémcső 30 mm éghető anyagú szigeteléssel	Ytong 150	Egyedi cső	1x30 mm-es PS mandzs.	NM 63, 100 acélcső		EI 60
16.	Kábelátvezetés	Ytong 150	NM 110	2x30 mm-es PS mandzs.	Kábeköteg 3 db 4x2,5 réz 4 db 4x16 alu 2 db 4x25 alu	EI 120	
17.			NM110	1x30 mm-es PS mandzs.			EI 90



PS-25 mandzsetta

u36c22v1

Sor-szám	Átvezetés típusa	Vizsgálati fal típusa, vastagsága (mm)	Nyílásméret maximum (mm)	Szigetelés vastagsága (mm)	Kábel, cső fajta, méret (mm)	Igazolható tűzállósági határérték (T _H ; perc) földem	
1.	Műanyagcső	Ytong 125	EN 1366-3/2005 600 x 600	2x60 mm-es PS-25 mandzs.	PVC és PE 50 - 160	EI 120	
2.	Műanyagcső	Ytong 150		1x60 mm-es PS-25 mandzs.	PVC és PE 50 - 160		EI 120
3.	Műanyagcső	Ytong 125	EN 1366-3/2005 600 x 600	2x60 mm-es PS-25 mandzs.	PVC > 160 - 250	EI 120	
4.	Műanyagcső	Ytong 150		1x60 mm-es PS-25 mandzs.	PVC > 160 - 250		EI 120
5.	Műanyagcső	Ytong 125	EN 1366-3/2005 600 x 600	2x60 mm-es PS-25 mandzs.	PE > 160 - 225	EI 120	
6.	Műanyagcső	Ytong 150		1x60 mm-es PS-25 mandzs.	PE > 160 - 225		EI 120
7.	Műanyagcső	Gipszkart, Ytong 100	EN 1366-3/2009 600 x 600	2x50 mm-es PS-25 mandzs.	PVC, PE és PP 50 - 160	EI 120	
8.	Műanyagcső	Ytong 150		1x50 mm-es PS-25 mandzs.	PVC, PE és PP 50 - 160		EI 120
9.	Műanyagcső	Gipszkart, Ytong 100	EN 1366-3/2009 600 x 600	2x50 mm-es PS-25 mandzs.	Geberit PEHD (Mepla) 75	EI 90	
10.	Műanyagcső	Ytong 150		1x50 mm-es PS-25 mandzs.	Geberit PEHD (Mepla) 75		EI 120
11.	Kábelátvezetés	Ytong 150	NM 125	2x60 mm-es PS-25 mandzs.	Kábelköteg 3 db 4x2,5 réz 4 db 4x16 alu 2 db 4x25 alu	EI 120	
12.			NM 125	1x60 mm-es PS-25 mandzs.			EI 90



Lágy átvezetés**Felhasznált anyagok****Polylack F****Polylack K****Polylack KR****Polylack KG****Dunaboard 1****Dunaboard 2****Dunaboard 3****Dunaboard 4****u36c21v1 u36c31v1 u36c32v1**

Hőre habosodó tűzgátló festék -kiszereles műa. vödör 12,5 kg

Hőre habosodó tűzgátló kitt - kiszereles műa. vödör 12,5 kg

Hőre habosodó tűzgátló kitt - kiszereles 310 ml kartus, 600 ml tömlő

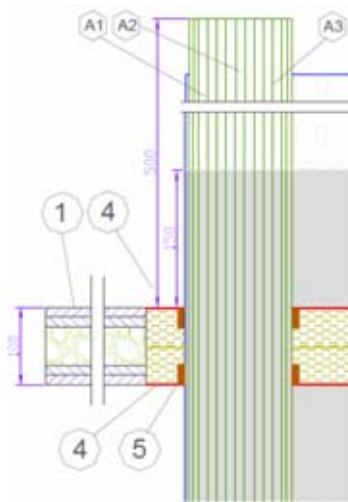
Hőre habosodó tűzgátló kitt - kiszereles műa. vödör 12,5 kg, 310 ml kartus, 600 ml tömlő

Kőgyapot lap 60x600x1000 mmm, min. 125 kg/m³ térfogatsúlyú egy oldalon Polylack F-el bevonva.Kőgyapot lap 60x600x1000 mmm, min. 125 kg/m³ térfogatsúlyú mindkét oldalon Polylack F-el bevonva.Kőgyapot lap 80x600x1000 mmm, min. 125 kg/m³ térfogatsúlyú mindkét oldalon Polylack F-el bevonva.Kőgyapot lap 50x600x1000 mmm, min. 125 kg/m³ térfogatsúlyú egy oldalon Polylack F-el bevonva.**Polylack F és K, vagy KR**

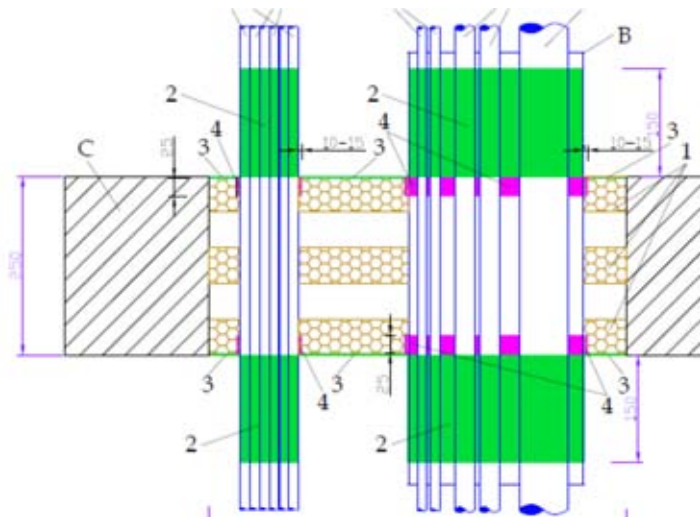
Sor-szám	Átvezetés típusa	Vizsgálati fal típusa, vastagsága (mm)	Nyílásméret vizsgált (mm)	Szigetelés vastagsága (mm)	Kábel, cső fajta, méret (mm)	Igazolható tűzállósági határérték (T _H ; perc)	
						fal	födém
1.	Kábelátvezetés*	vasbeton 200	500 x 500	1 x Dunaboard 3	35 (réz), 21 (alu)	EI 120	EI 120
2.	Kábelátvezetés*	Ytong 125 Ytong 150	600 x600	1 x Dunaboard 2	Kombi átvezetés 64 (alu)	EI 45	EI 60
3.	Kábelátvezetés*	Gipszkart 125 Ytong 150	1000 x 1000 1000 x600	2 x Dunaboard 1	EN szabvány által előírt kábelek	EI 120	EI 120
4.	Kábelátvezetés*	Ytong 250	600x600	2x Dunaboard 1 + 1 x kőgyapot lap	Kombi átvezetés kábelköteg, kábelek kábeltálcában	EI 240	
5.	Kábelátvezetés*	Gipszkart 100 Ytong 125 Ytong 150	600 x 600	2 x Dunaboard 4	EN szabvány által előírt kábelek	EI 120 EI 120	EI 120
6.	Légcsatorna	Ytong 125 Ytong 150	600 x600	2 x Dunaboard 1	400 x 400	EI 120	EI 120
7.	Légcsatorna	vasbeton 200	500 x 500	2 x Dunaboard 1	400 x 400	EI 120	EI 120
8.	Dilatációs hézag	Ytong 150	max. 100 mm szélességig	2 x Dunaboard 1	--	EI 120	EI 120
9.	Fémcsőátvezetés*	Ytong 125 Ytong 150	1000 x 1000	Polylack K, KR kitöltés	NM 22 (réz)	EI 90	EI 90
10.	Fémcsőátvezetés*	Ytong 125 Ytong 150	1000 x 1000	Polylack K, KR kitöltés	NM 35 (réz)	EI 60	EI 30

Sor-szám	Átvezetés típusa	Vizsgálati fal típusa, vastagsága (mm)	Nyílásméret vizsgált (mm)	Szigetelés vastagsága (mm)	Kábel, cső fajta, méret (mm)	Igazolható tűzállósági határérték (T _H ; perc) fal	Igazolható tűzállósági határérték (T _H ; perc) földém
11.	Fémcsőátvezetés*	Ytong 125 Ytong 150	1000 x 1000	Polylack K, KR kitöltés	NM 60 (acél)	EI 90	EI 60
12.	Fémcsőátvezetés*	Ytong 125 Ytong 150	1000 x 1000	Polylack K, KR kitöltés	NM 159 (acél)	EI 60	EI 120
13.	Fémcsőátvezetés éghető anyagú szigeteléssel	Ytong 125	600 x 600	2 x Dunaboard 1	NM 75 (acél) NM 160 (acél)	EI 120	
14.	Trapézlemez lezárás	Gipszkart. 100	1000 x 150+100	1x Dunaboard 4 + 1x50 kö- gyapot mentes oldalon	Trapézlemez 1000 x 150 x 1,5	EI 120	

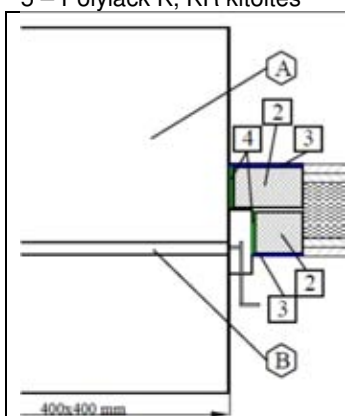
* Kábelek és fémcsövek az átvezetés teljes vastagságában és a falsíktól mindkét irányban 150 mm hosszán 0,5 mm Polylack F bevonattal készülnek.



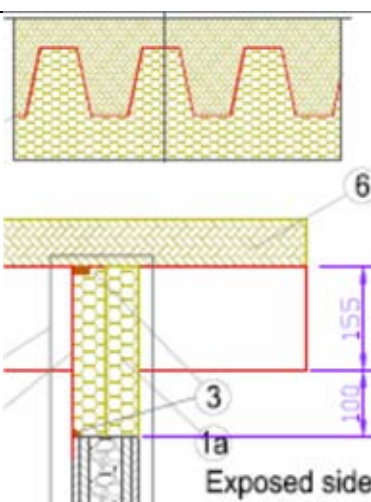
Kábelátvezetés EI 120
A1, A2, A3 – kábelek kábeltálcán
Polylack F bevonattal
4 – Dunaboard 4
5 – Polylack K, KR kitöltés



Kábelátvezetés EI 240
2 – Polylack F bevonat kábelén
3 – Dunaboard 4
4 – Polylack K, KR kitöltés



A – légtechnikai vezeték
B – csappantyú
2+3 – Dunaboard 1
4 – Polylack K, KR kitöltés

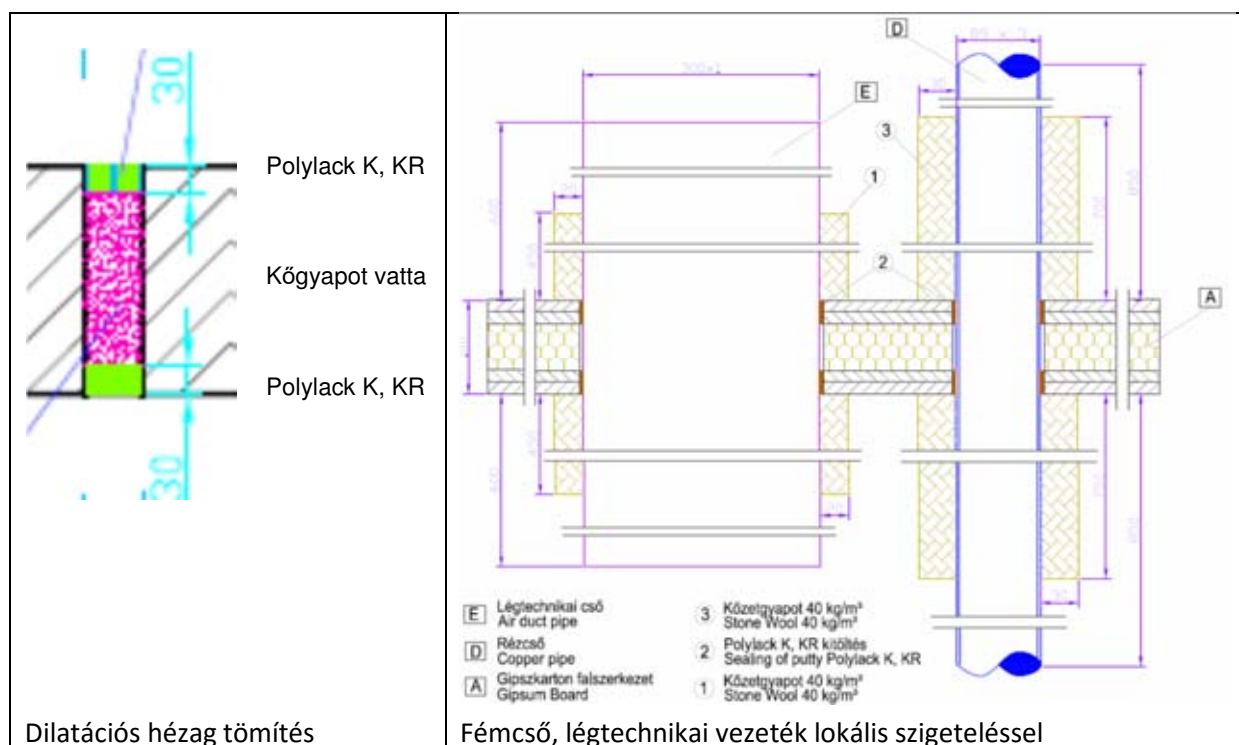


Trapézlemez panel alatti
hézag lezárása

Dunaboard 4 (balról)
1x50 mm kögyapot lap 125
kg/m³ (jobbról)
3 – Polylack K, KR kitöltés

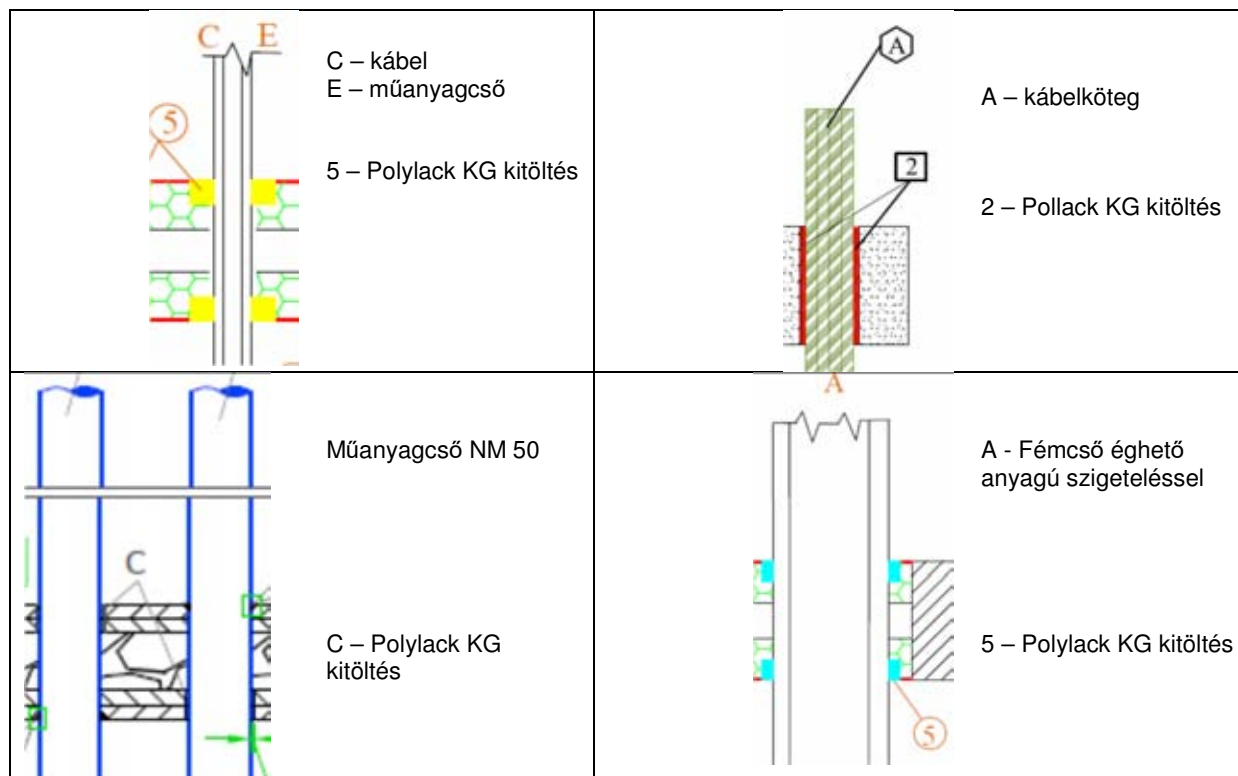
Polylack K, vagy KR

Sor-szám	Átvezetés típusa	Vizsgálati fal típusa, vastagsága (mm)	Nyílásméret vizsgált (mm)	Szigetelés vastagsága (mm)	Kábel, cső fajta, méret (mm)	Igazolható tűzállósági határérték (T _H ; perc) földem	
						fal	földem
1.	Dilatációs hézag	vasbeton 200	max. 20	2 x 10 + 180 kőgyapot vatta	--	EI 120	EI 120
2.	Fémcsőátvezetés lokális nem éghető szigeteléssel	Gipszkart. 100	Egyedi	Polylack K, KR kitöltés + 2 x 450 x 13 kőgyapot	NM 22 (réz) NM 60 (acél)	EI 120	
3.	Fémcsőátvezetés lokális nem éghető szigeteléssel	Gipszkart. 100	Egyedi	Polylack K, KR kitöltés + 2 x 450 x 20 kőgyapot	NM 300 (légtech) 600x300 (légtech)	EI 120	
4.	Fémcsőátvezetés lokális nem éghető szigeteléssel	Gipszkart. 100	Egyedi	Polylack K, KR kitöltés + 2 x 550 x 30 kőgyapot	NM 160 (acél9)	EI 120	
5.	Fémcsőátvezetés lokális nem éghető szigeteléssel	Gipszkart. 100	Egyedi	Polylack K, KR kitöltés + 2 x 700 x 30 kőgyapot	NM 89 (réz) NM 318 (acél)	EI 120	



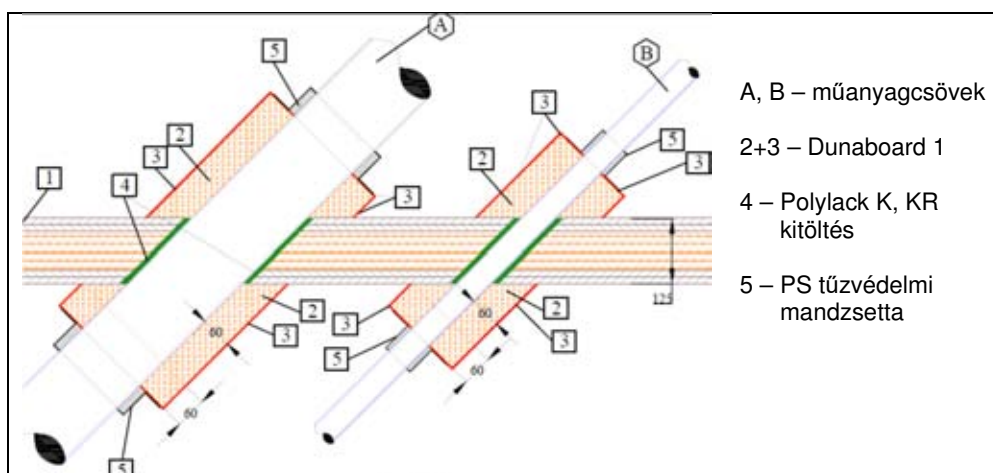
Polylack KG

Sor-szám	Átvezetés típusa	Vizsgálati fal típusa, vastagsága (mm)	Nyílásméret vizsgált (mm)	Szigetelés vastagsága (mm)	Kábel, cső fajta, méret (mm)	Igazolható tűzállósági határérték (T _H ; perc) fal földém	
1.	Kábelátvezetés	Ytong 125	600 x 600	2 x 25 Polylack KG	NM 25 műa. csőben 5x2,5 kábel (réz)	EI 120	
2.	Kábelköteg átvezetés	Ytong 150	600 x 600	2 x 25 Polylack KG	12 db 5x2,5 kábel (réz)	EI 120	EI 120
3.	Csőátvezetés	Gipszkart. 125 Ytong 150	600 x 600	1 x Dunaboard 2,+ 2 x 25 Polylack KG	max. NM 50 PVC cső	EI 60	EI 120
4.	Fémcsőátvezetés 20 mm vtg. éghető anyagú szigeteléssel	Gipszkart. 125	600 x 600	2 x Dunaboard 2,+ 2 x 25 Polylack KG	NM 22 (acél)	EI 120	
5.		Ytong 150	600 x 600		NM 110 (acél)		EI 90
6.		Gipszkart. 125	600 x 600		NM 160 (acél9	EI 90	
7.	Fémcső 30 mm vtg armaflex szigeteléssel	Gipszkart. 100	1200 x 1200	1 x 25 Polylack KG tűz-, vagy tűzmetett oldalon	NM 63 (acél)	EI 120	
8.	Műanyagcső	Ytong 150	1200 x 1200		NM 50 PVC cső	EI 120	



Polylack F és K, vagy KR + PS mandzsetta

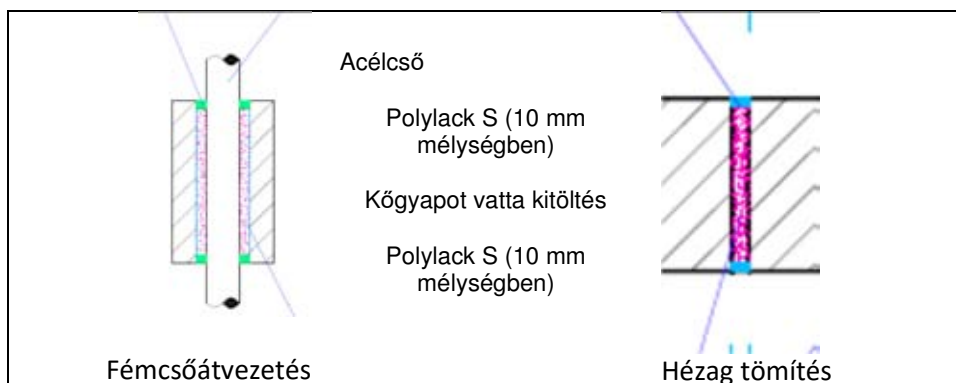
Sor-szám	Átvezetés típusa	Vizsgálati fal típusa, vastagsága (mm)	Nyílásméret vizsgált (mm)	Szigetelés vastagsága (mm)	Kábel, cső fajta, méret (mm)	Igazolható tűzállósági határérték (T _H ; perc)	
						fal	födém
1.	Ferde csőátvezetés	Ytong 125	NM 170	Dunaboard 1 dobozolás + 2 db PS mandzsetta	NM 160 PVC	EI 120	
2.	Ferde csőátvezetés	Ytong 150	NM 170	Dunaboard 1 dobozolás + 1 db PS mandzsetta	NM 160 PVC		EI 120



Polylack S

u36c33v1

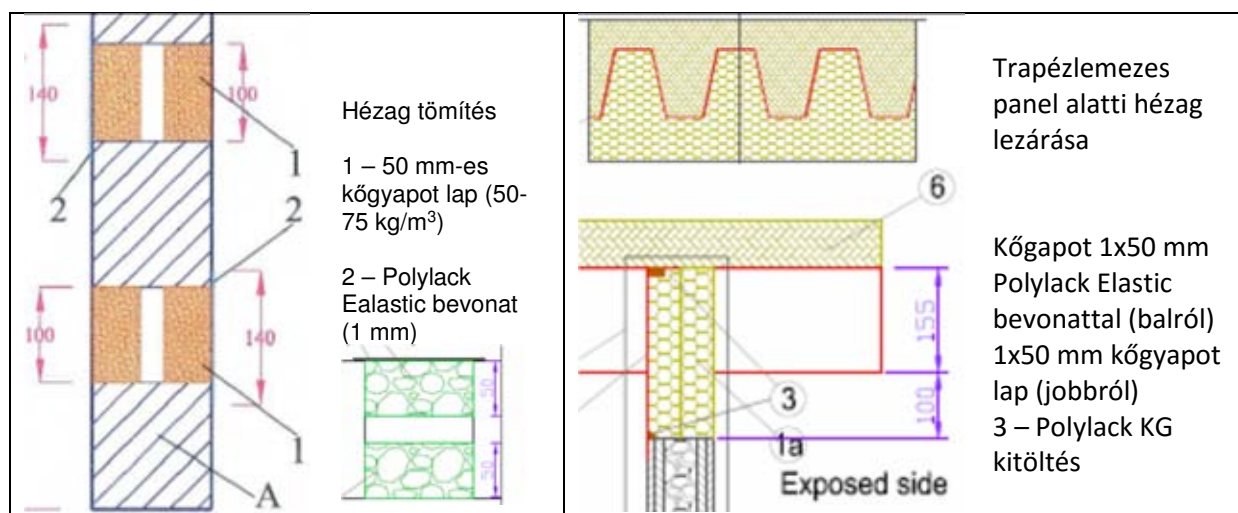
Sor-szám	Átvezetés típusa	Vizsgálati fal típusa, vastagsága (mm)	Nyílásméret maximum (mm)	Szigetelés vastagsága (mm)	Kábel, cső fajta, méret (mm)	Igazolható tűzállósági határérték (T _H ; perc)	
						fal	födém
1.	Csőátvezetés	vasbeton 200	NM 80	2 x 10	Acélcső 45x1,5	EI 120	
2.	Dilatációs hézag	vasbeton 200	20	2 x 10	--	EI 120	EI 120



Polylack Elastic

u36c39v1

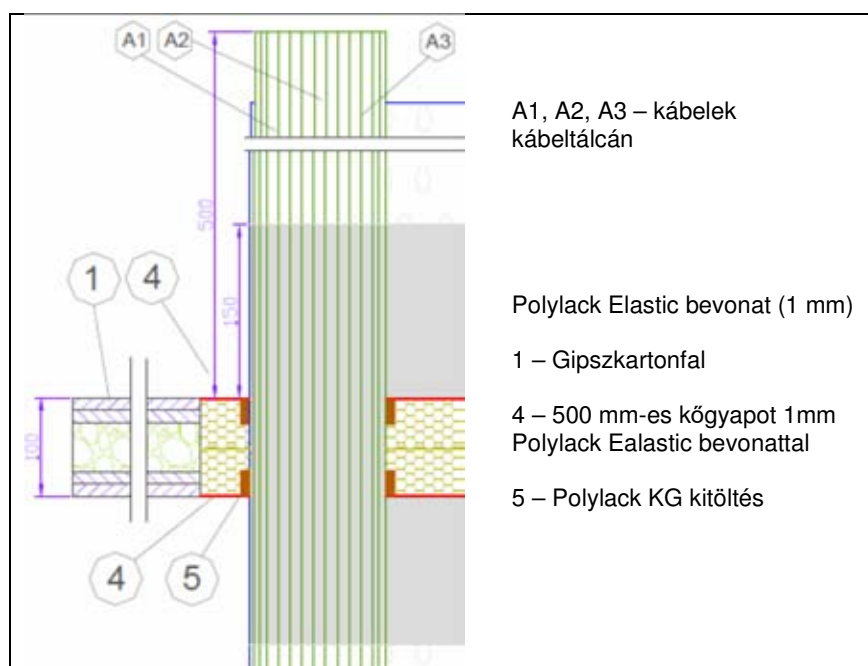
Sor-szám	Átvezetés típusa	Vizsgálati fal típusa, vastagsága (mm)	Nyílásméret maximum (mm)	Szigetelés vastagsága (mm)	Kábel, cső fajta, méret (mm)	Igazolható tűzállósági határérték (T _H ; perc) földém	
						fal	földém
1.	Dilatációs hézag	Ytong 150	20	2 x 50 Kőgyapot + 1 mm Polylack Elastic tűzoldalon	--	EI 180	EI 120
2.	Dilatációs hézag	Ytong 150	20	2 x 50 Kőgyapot + 1 mm Polylack Elastic a mentett oldalon	--	EI 180	EI 240
3.	Dilatációs hézag	Ytong 150	100	2 x 50 Kőgyapot + 1 mm Polylack Elastic tűzoldalon	--	EI 180	EI 180
4.	Dilatációs hézag	Ytong 150	100	2 x 50 Kőgyapot + 1 mm Polylack Elastic a mentett oldalon	--	EI 180	EI 240
5.	Trapézlemez lezárás	Gipszkart. 100	1000 x 150+100	2 x 50 kőgyapot 50 kg/m ³ mentett oldalon 1 mm Polylack Elastic bevottal	Trapézlemez 1000 x 150 x 1,5	EI 90	
6.	Trapézlemez lezárás	Gipszkart. 100	1000 x 150+100	1 x 50 kőgyapot mentett oldalon 1 mm Polylack Elastic bevottal	Trapézlemez 1000 x 150 x 1,5	EI 60	



Polylack Elastic + Polylack KG

Sor-szám	Átvezetés típusa	Vizsgálati fal típusa, vastagsága (mm)	Nyílásméret maximum (mm)	Szigetelés vastagsága (mm)	Kábel, cső fajta, méret (mm)	Igazolható tűzállósági határérték (T _H ; perc) földem	
						EI 120 EI 90	EI 120
7.	Kábelátvezetés*	Gipszkart 100 Ytong 125 Ytong 150	600 x 600	2 x 50 Kőgyapot + Polylack KG kitöltés	EN szabvány által előírt kábelek	EI 120 EI 90	EI 120

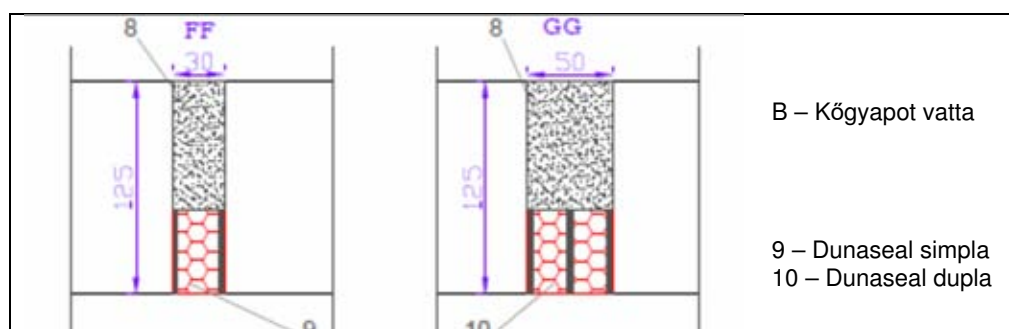
* Kábelek az átvezetés teljes vastagságában és a falsíktól mindkét irányban 150 mm hosszan 1 mm Polylack Elastic bevonattal készülnek.



Dunaseal

u36c35v1

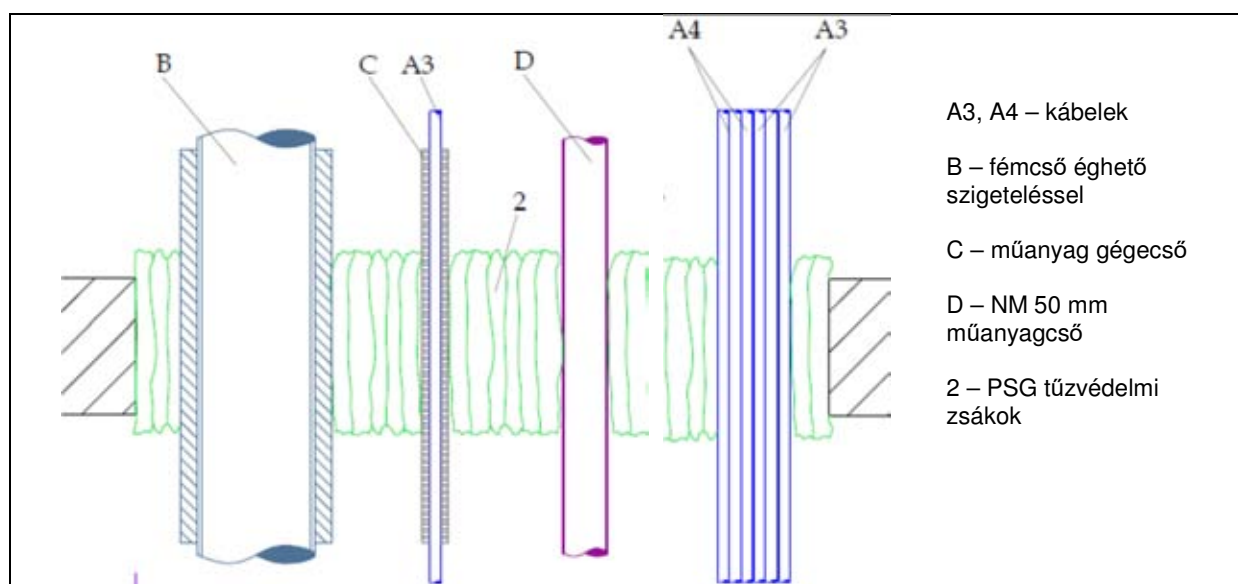
Sor-szám	Átvezetés típusa	Vizsgálati fal típusa, vastagsága (mm)	Nyílásméret maximum (mm)	Szigetelés vastagsága (mm)	Kábel, cső fajta, méret (mm)	Igazolható tűzállósági határérték (T _H ; perc) földém	
						fal	földém
1.	Dilatációs hézag	Ytong 150	50	30 szalag +120 kőgyapot vatta	--	EI 120	EI 120
2.	Dilatációs hézag	Ytong 150	25	30 szalag +120 kőgyapot vatta	--	--	EI 120
1.	Dilatációs hézag	vasbeton 200	50	2 x 30 szalag +140 kőgyapot vatta	--	EI 120	EI 120



PSG zsák

u36c06v2

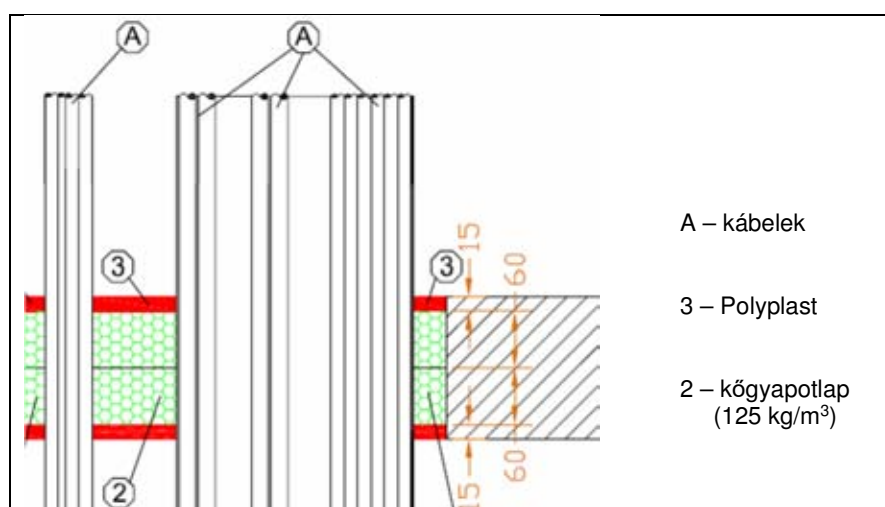
Sor-szám	Átvezetés típusa	Vizsgálati fal típusa, vastagsága (mm)	Nyílásméret maximum (mm)	Szigetelés vastagsága (mm)	Kábel, cső fajta, méret (mm)	Igazolható tűzállósági határérték (T _H ; perc) földém	
						fal	földém
1.	Kábelátvezetés	Ytong 150	600 x 600	250	Kábeltálca 1 db 4x30 alu 2 db 4x10 alu 2 db 4x4 alu	EI 120	
2.	Kábelátvezetés	Ytong 150	600 x 600	250	Kábelköteg 12 db 4x1,5 réz 2 db 4x10 alu	EI 120	
3.	Kábelátvezetés	Ytong 150	600 x 600	250	Műa.cső NM 25, kábel 4x10 alu	EI 120	
4.	Csőátvezetés	Ytong 150	600 x 600	250	NM 50 PVC	EI 120	
5.	Csőátvezetés 18 mm Armaflex szigeteléssel	Ytong 150	600 x 600	250	NM 130 acél	EI 120	



Polyplast C

u36c23v1

Sor-szám	Átvezetés típusa	Vizsgálati fal típusa, vastagsága (mm)	Nyílásméret maximum (mm)	Szigetelés vastagsága (mm)	Kábel, cső fajta, méret (mm)	Igazolható tűzállósági határérték (T _H ; perc) földém	
1.	Kábelátvezetés	vasbeton 200	600 x 500	2 x 60 kőgyapot + 2 x 15 Polyplast C	35 (alu) 30 (réz)	EI 90	
2.	Kábelátvezetés	vasbeton 200	1000 x 500	2 x 60 kőgyapot + 2 x 15 Polyplast C	35 (alu) 30 (réz)		EI 90



ZZ BDS rugalmas téglá

u36cv1

Sor-szám	Átvezetés típusa	Vizsgálati fal típusa, vastagsága (mm)	Nyílásméret maximum (mm)	Szigetelés vagsága (mm)	Kábel, cső fajta, méret (mm)	Igazolható tűzállósági határérték (T _H ; perc) földém	
1.	Kábelátvezetés	vasbeton 200	600 x 400	200	Kábelek 21 (alu) 35 (réz)	EI 60	EI 180

